

arredamento

b·m·p[®]
Italian beauty hair design

b·m·p[®]
Italian beauty hair design



/ Un mondo dove Bellezza, Qualità e Tecnologie di avanguardia si fondono in un abbraccio disegnando tre lettere: BMP Italian Beauty Hair Design, 37 anni di progettazione e realizzazione di accessori e attrezzature per parrucchieri ed estetisti.

Grazie all'elevata qualità e alla cura minuziosa dei dettagli, i prodotti BMP sono adatti ad ogni esigenza, e per questo richiesti ed esportati in tutto il mondo.

L'azienda da sempre vanta un ampio portfolio prodotti, diversificato in tre linee principali: Elettrici, Arredamento ed Estetica, per essere sempre pronti a qualsiasi richiesta o necessità del cliente, che può contare su una politica aziendale caratterizzata dalla personalizzazione del prodotto.

La gamma offerta da BMP infatti è proposta in diverse forme e colori: ogni salone di bellezza potrà quindi personalizzare il proprio ambiente in modo unico e inimitabile.

Qualità significa anche capacità di innovazione, ovvero l'utilizzo di tecnologie avanzate con un occhio rivolto in particolare alla sicurezza, risparmio energetico e alla durata del prodotto stesso. Una politica aziendale sana, grazie alla quale BMP ha ottenuto importanti collaborazioni con i più grandi marchi del settore.

Per scoprire i nostri prodotti e le nostre collaborazioni, vi invitiamo a visitare il nostro sito dove potrete trovare tutto ciò di cui avete bisogno... e molto di più!

Welcome to a world where Beauty, Quality and Cutting-edge Technology snugly merge into three letters: BMP Italian Beauty Hair Design, with 37 years in the design and manufacture of furnishings and equipment for hairdressers and beauticians.

Thanks to their high quality and meticulous attention to detail, BMP products meet any needs and are therefore ordered and exported all around the world.

The company has always boasted a wide product portfolio divided into three main lines: Electrics, Décor and Beauty, so it can meet any request or need from the customer, who can rely on the company's hallmark policy of product customisation.

In fact, BMP's range of products comes in different shapes and colours: so every beauty salon can customise its own environment in a unique and inimitable way.

This also means a capacity for innovation, in other words using advanced technologies with one eye specifically on safety, energy saving and product lifetime. Thanks to this sound company policy, BMP has forged important collaborations with the biggest brands in the sector.

Come and discover our products and collaborations at our website, where you'll find everything you need... and much more!

lavaggi — wash units	P — 04
poltrone — chairs	P — 24
attese — waiting chairs	P — 38
poltrone barbiere — barber chairs	P — 46
poltrone bimbo — baby chairs	P — 49
carrelli — trolley	P — 50
piani tintura — dye stands	P — 61
posti lavoro — styling units	P — 64
banchi cassa — receptions	P — 80
mobili— cabinet	P — 90
complementi — accessories	P — 103
colori legni — wood finishes	P — 116
colori skai — skai finishes	P — 118





— la-
vaggi

wash
units

—





orbit 962

/ DESCRIZIONE — DESCRIPTION

/ Leggero ed essenziale, Orbit risponde alle necessità dei saloni contemporanei grazie anche ad un'elegante poltrona sospesa. Il lavaggio è arricchito dalla poltrona Ginger, interamente imbottita e rivestita in skai.

Orbit viene proposto in due versioni: Lusso con struttura in acciaio inox e Standard con struttura in metallo verniciato. È disponibile un elegante basamento nell'impossibilità di fissare il lavaggio a pavimento.

È disponibile la versione a 1 - 2 - 3 posti, completa di divisorio portaoggetti.

— Orbit is sleek and essential to meet the needs of contemporary beauty salons, thanks also to its elegant suspended seat chair. This wash unit finds its right combination with Ginger chair, completely padded and skai upholstered.

Orbit is proposed in two versions: Lusso characterized by stainless steel and Standard characterized by enameled frame. An elegant base is available if it is not possible to fix the wash unit to the floor.

Available in 1-2-3 seat models, complete with divider/storage area.



962SC

/ solo colonna
— column only



06 161504

/ divisorio
— link

/ DIMENSIONI — DIMENSIONS

/ Larghezza 67 cm — Width 67 cm
/ Profondità 115 cm — Depth 115 cm
/ Altezza 108 cm — Height 108 cm

/ COLORI DI SERIE TELAIO — FRAME COLORS

/ Bianco - Nero - Grigio metallizzato
— White - Black - Metallic Gray

/ COLORI DI SERIE POLTRONA — CHAIR COLORS

/ Vedere campionario skai — See skai samples





hug 969

/ DESCRIZIONE — DESCRIPTION

/ Dalla morbida eleganza delle linee alla comodità della seduta, Hug è il lavatesta che non ti aspetti. Infatti è dotato di una confortevole seduta che a richiesta può essere con pedana elettrica.

È dotato di un ampio e profondo lavandino basculante professionale in ceramica. La struttura interna è in metallo verniciato. La struttura esterna e la poltrona, invece, sono in legno rivestiti in poliuretano espanso e foderato in skai. La vasta gamma di colori permette rivestimenti monocromatici o combinazioni bicromatiche, interno/esterno. È disponibile la versione a 1 - 2 - 3 posti, completa di divisorio portaoggetti.

— Soft elegance of design and comfortable seat. Hug is a wash unit with an unexpected look. In fact it is provided with a comfortable seat that can be with electric platform. It is provided with a large and deep tilting hair wash, professional and ceramic ware. The inside structure is metal painted. The outside structure and the chair, are on wood, covered with expanded polyurethane and covered with skai. The wide range of colours allows monochromatic upholsteries or bichromatic combinations, inside/outside. Available in 1-2-3 seat models, complete with divider/storage area.



/ DIMENSIONI — DIMENSIONS

/ Larghezza 68 cm — Width 68 cm
/ Profondità 135-175 cm — Depth 135-175 cm
/ Altezza 93 cm — Height 93 cm

/ COLORI DI SERIE POLTRONA — CHAIR COLORS

/ Vedere campionario skai — See skai samples





narciso 994

/ DESCRIZIONE — DESCRIPTION

/ Lavaggio caratterizzato dalla morbida ed avvolgente scocca imbottita. Dotato di una confortevole seduta che a richiesta può essere con pedana elettrica.

Corredato di un ampio e profondo lavandino basculante professionale in ceramica.

La struttura interna è in metallo verniciato. La struttura esterna e la poltrona, invece, sono in legno rivestiti in poliuretano espanso e foderato in skai. La vasta gamma di colori permette rivestimenti monocromatici o combinazioni bichromatiche, interno/esterno.

È disponibile la versione a 1 - 2 - 3 posti, completa di divisorio portaoggetti.

— Wash unit characterized by a soft, enfolding and padded shell. In fact it is provided with a comfortable seat that can be with electric platform on demand.

It is provided with a professional large and deep tilting ceramic basin.

The inside structure is metal painted. The outside structure and the chair, are made in wood, covered with expanded polyurethane and skai.

The wide range of colours allows monochrome upholsteries or bichrome combinations, inside/outside.

The versions with 1-2-3 seats are available complete with intermediate shelves.



/ DIMENSIONI — DIMENSIONS

/ Larghezza 73 cm — Width 73 cm

/ Profondità 120-154 cm — Depth 120-154 cm

/ Altezza 98 cm — Height 98 cm

/ COLORI DI SERIE POLTRONA — CHAIR COLORS

/ Vedere campionario skai — See skai samples





astral 996

/ DESCRIZIONE — DESCRIPTION

/ Lavaggio studiato appositamente per garantire il massimo comfort d'utilizzo sia al parrucchiere sia al cliente stesso. Infatti, è dotato di un ampio e profondo lavandino in ceramica, basculante e regolabile in altezza. Il lavandino, in porcellana bianca è completo di piano portabottiglie, miscelatore, doccetta, guarnizione salva goccia e griglia ferma capelli. La struttura interna è in metallo verniciato. La struttura esterna, invece, è in materiale plastico. Astral viene fornito di serie con la poltrona Ginger 744. È disponibile la versione a 1 - 2 - 3 posti, completa di divisorio portaoggetti.

— Wash unit specially designed for maximum ease of use by both hairdresser and customer. Equipped with a wide, deep, tilting ceramic basin with adjustable height. The washbasin, in white porcelain, comes complete with bottle holder, mixing valve, shower head, non-drip edge and hair retention grill. The internal frame is in enamelled metal. The external frame is in plastic. The Ginger 744 chair is supplied with Astral as standard equipment. Available in 1 - 2 - 3 seat models, complete with divider/storage area.

996SC

/ solo colonna
— column only

/ Altezza 90 - 100 cm
— Height 90 - 100 cm



/ DIMENSIONI — DIMENSIONS

/ Larghezza 67 cm — Width 67 cm
/ Profondità 118 cm — Depth 118 cm
/ Altezza Min. 90 cm - Altezza Max 100 cm
— Min. Height 90 cm - Max. Height 100 cm

/ COLORI DI SERIE TELAIO — FRAME COLORS
/ Bianco — White

/ COLORI DI SERIE POLTRONA — CHAIR COLORS
/ Vedere campionario skai — See skai samples



samuel 995

/ DESCRIZIONE – DESCRIPTION

/ Lavaggio dotato di un ampio e profondo lavandino in ceramica, basculante e regolabile in altezza.

Il lavandino, in porcellana bianca o nera, è completo di piano portabottiglie, miscelatore, doccia, guarnizione salva goccia e griglia ferma capelli. La struttura interna è in metallo verniciato.

La struttura esterna, invece, è in materiale plastico ed è dotata di un vano portabottiglie.

Samuel viene fornito di serie con la poltrona Valentina 753. La poltrona ha rivestimenti in skai e braccioli in acciaio cromato.

– Wash unit equipped with a wide, deep, tiltable ceramic basin with adjustable height.

The washbasin, in white or black porcelain, comes complete with bottle holder, mixing valve, shower head, non-drip edge and hair retention grill. The internal frame is in enamelled metal.

The external frame is in plastic and has a bottle compartment.

The Valentina 753 chair is supplied with Samuel as standard equipment. The chair is available with skai upholstery and armrests in chromed steel.

Available in 1 - 2 - 3 seat models, complete with divider/storage area.



995729

/ Samuel con poltrona Crea
– Samuel with Crea chair



995SC

/ solo colonna
– column only

/ Altezza 92 - 102 cm
– Height 92 - 102 cm

/ DIMENSIONI – DIMENSIONS

/ Larghezza 58 cm – Width 58 cm
/ Profondità 118 cm – Depth 118 cm
/ Altezza min. 92 cm - Altezza max. 102 cm
– Height min. 92 cm - Height max 102

/ COLORI DI SERIE TELAIO – FRAME COLORS
/ Grigio metallizzato – Metallic Gray

/ COLORI DI SERIE POLTRONA – CHAIR COLORS
/ Vedere campionario skai – See skai samples



space 990

/ DESCRIZIONE — DESCRIPTION

/ Lavaggio costituito da ampio e profondo lavandino basculante. La struttura portante è in metallo zincato e verniciato e il piano sottolavello è in materiale plastico.

La struttura è dotata di due vani portasalviette e portabottiglie. Il lavandino, disponibile in porcellana bianca o nera, è completo di piano portabottiglie, miscelatore, doccia e griglia ferma capelli. Il lavaggio Space viene fornito di serie con poltrona Cubo 725.

È disponibile la versione a 1 - 2 - 3 posti.

È disponibile la versione con struttura portante in acciaio inox.

— Wash unit consisting of a wide, deep tilting basin. The frame is made of enamelled galvanized metal and the shelf under the basin is in plastic.

The frame is equipped with towel and bottle compartments. The washbasin, in white or black porcelain, comes complete with bottle shelf, mixing valve, shower head and hair retention grill.

The Cube 725 chair is supplied with the Space wash unit as standard equipment.

Available in 1 - 2 - 3 seat models.

Also available with a stainless steel frame.

/ DIMENSIONI — DIMENSIONS

/ Larghezza 80 cm — Width 80 cm

/ Profondità 115 cm — Depth 115 cm

/ Altezza 95 cm — Height 95 cm

/ COLORI DI SERIE TELAIO — FRAME COLORS

/ Bianco - Nero - Grigio metallizzato

— White - Black - Metallic Gray

/ COLORI DI SERIE POLTRONA — CHAIR COLORS

/ Vedere campionario skai — See skai samples



star 975

/ DESCRIZIONE — DESCRIPTION

/ Lavaggio con ampio e profondo lavandino basculante. La struttura portante è in metallo zincato e verniciato, e il piano sottolavello è in materiale plastico.

Il lavandino, in porcellana bianca o nera, è dotato di piano portabottiglie, miscelatore, doccia e griglia ferma capelli. Star viene fornito di serie con la poltrona Paola 732, equipaggiata con poggiatesta estraibile. È disponibile la versione a 1 - 2 - 3 posti, completa di divisorio portaoggetti. È disponibile la versione con struttura portante in acciaio inox.

— Wash unit with a large, deep, tilting basin. The frame is made of enamelled galvanized metal and the shelf under the basin is in plastic.

The washbasin, in white or black porcelain, comes complete with bottle shelf, mixing valve, shower head and hair retention grill.

The Paola 732 chair with removable footrest is supplied as standard equipment with Star.

Available in 1 - 2 - 3 seat models, complete with divider/storage area.

Also available with a stainless steel frame.

/ DIMENSIONI — DIMENSIONS

/ L 72 P 120-158 H 95 cm — W 72 D 120-158 H 95 cm

/ COLORI DI SERIE TELAIO — FRAME COLORS

/ Bianco - Nero - Grigio metallizzato
— White - Black - Metallic Gray

/ COLORI DI SERIE POLTRONA — CHAIR COLORS

/ Vedere campionario skai — See skai samples



glam 966

/ DESCRIZIONE — DESCRIPTION

/ Lavaggio costituito da ampio e profondo lavandino basculante.

La struttura portante è in metallo zincato e verniciato e il piano sottolavello è in materiale plastico. Il lavandino, disponibile in porcellana bianca o nera, è completo di piano portabottiglie, miscelatore, doccia e griglia ferma capelli. Glam viene fornito di serie con la poltrona Wolly 754, dotata di schienale basculante e seduta scorrevole.

È disponibile la versione a 1 - 2 - 3 posti, completa di divisorio portaoggetti. È disponibile la versione con struttura portante in acciaio inox.

— Wash unit with a wide, deep tilting basin. The frame is made of enamelled galvanized metal and the shelf under the basin is in plastic.

The washbasin, in white or black porcelain, comes complete with bottle shelf, mixing valve, shower head and hair retention grill. The Wolly 754 chair with tilting backrest and sliding seat is supplied with Glam as standard equipment.

Available in 1 - 2 - 3 seat models, complete with divider/storage area.

Also available with a stainless steel frame.

/ DIMENSIONI — DIMENSIONS

/ L 60 P 115-130 H 95 cm — W 60 D 115-130 H 95 cm

/ COLORI DI SERIE TELAIO — FRAME COLORS

/ Bianco - Nero - Grigio metallizzato
— White - Black - Metallic Gray

/ COLORI DI SERIE POLTRONA — CHAIR COLORS

/ Vedere campionario skai — See skai samples



glam 966
poltrona scorrevole
sliding chair





polaris 965

/ DESCRIZIONE — DESCRIPTION

/ Lavaggio con ampio e profondo lavandino basculante. La struttura portante è in metallo zincato e verniciato, e il piano sottolavello è in materiale plastico.

Il lavandino, in porcellana bianca o nera, è dotato di piano portabottiglie, miscelatore, doccetta e griglia ferma capelli. Polaris viene fornito di serie con la poltrona Elisa 718.

È disponibile la versione a 1 - 2 - 3 posti, completa di divisorio portaoggetti.

È disponibile la versione con struttura portante in acciaio inox.

— Wash unit consisting of a wide, deep, tilting basin. The frame is made of enamelled galvanized metal and the shelf under the basin is in plastic.

The washbasin, in white or black porcelain, comes complete with bottle shelf, mixing valve, shower head and hair retention grill. The Elisa 718 chair is supplied with Polaris as standard equipment.

Available in 1 - 2 - 3 seat models, complete with divider/storage area. Also available with a stainless steel frame.

/ DIMENSIONI — DIMENSIONS

/ L 62 P 115 H 95 cm — W 62 D 115 H 95 cm

/ COLORI DI SERIE TELAIO — FRAME COLORS

/ Bianco - Grigio metallizzato — White - Metallic Gray

/ COLORI DI SERIE POLTRONA — CHAIR COLORS

/ Vedere campionario skai — See skai samples



/ Poltrona Olivia
— Olivia chair



/ Poltrona Ginger
— Ginger chair



/ Poltrona Wolly
— Wolly chair



/ Poltrona Valentina
— Valentina chair



/ Poltrona Diana
— Diana chair



/ Poltrona Chicago
— Chicago chair



luna 960

/ DESCRIZIONE — DESCRIPTION

/ Lavaggio con lavandino basculante in ceramica bianca o nera, completo di miscelatore e doccetta. La struttura portante è in metallo zincato e verniciato, e il piano sottolavello è in materiale plastico.

Luna viene fornito di serie con la poltrona Dulse 717.

È disponibile la versione a 1 - 2 - 3 posti, completa di divisorio portaoggetti.

È disponibile la versione con struttura portante in acciaio inox.

— Wash unit with tilting white or black ceramic basin, complete with mixing valve and shower head. The frame is made of enamelled galvanized metal and the shelf under the basin is in plastic.

The Dulse 717 chair is supplied with Luna as standard equipment.

Available in 1 - 2 - 3 seat models, complete with divider/storage area.

Also available with a stainless steel frame.

/ DIMENSIONI — DIMENSIONS

/ L 60 P 115 H 90 cm — W 60 D 115 H 90 cm

/ COLORI DI SERIE TELAIO — FRAME COLORS

/ Bianco - Nero - Grigio metallizzato
— White - Black - Metallic Gray

/ COLORI DI SERIE POLTRONA — CHAIR COLORS

/ Vedere campionario skai — See skai samples



fantasy 788

/ DESCRIZIONE — DESCRIPTION

/ Lavaggio costituito da ampio e profondo lavandino basculante.

La struttura portante è in metallo zincato e verniciato, la base è in metallo rivestito in materiale plastico e il piano sottolavello è in materiale plastico.

Il lavandino, disponibile in porcellana bianca o nera, è completo di piano portabottiglie, miscelatore, doccetta e griglia ferma capelli. Fantasy viene fornito di serie con la poltrona Alexa 715, dotata di schienale reclinabile con pompa a gas.

È disponibile la versione a 1 - 2 - 3 posti, completa di divisorio portaoggetti.

— Wash unit consisting of a wide, deep tilting basin.

The frame is made of enamelled galvanized metal and the shelf under the basin is in plastic.

The washbasin, in white or black porcelain, comes complete with bottle shelf, mixing valve, shower head and hair retention grill. The Alexa 715 chair, equipped with reclining backrest with gas pump, is supplied with Fantasy as standard equipment.

Available in 1 - 2 - 3 seat models, complete with divider/storage area.

/ DIMENSIONI — DIMENSIONS

/ L 60 P 125 H 93 cm — W 60 D 125 H 93 cm

/ COLORI DI SERIE TELAIO — FRAME COLORS

/ Bianco - Nero - Grigio metallizzato
— White - Black - Metallic Gray

/ COLORI DI SERIE POLTRONA — CHAIR COLORS

/ Vedere campionario skai — See skai samples



antares 928

/ DESCRIZIONE – DESCRIPTION

/ Lavaggio con lavandino basculante in porcellana bianca o nera: è dotato di miscelatore e doccia. La struttura portante è in metallo zincato e verniciato e il piano sottolavello è in materiale plastico.

Antares viene fornito di serie con la poltrona Betti 705. È disponibile la versione a 1 - 2 - 3 posti, completa di divisorio portaoggetti.

– Wash unit with tilting white or black porcelain basin, equipped with a mixing valve and shower head. The frame is made of enamelled galvanized metal and the shelf under the basin is in plastic.

The Betti 705 chair is supplied with Antares as standard equipment.

Available in 1 - 2 - 3 seat models, complete with divider/storage area.

/ DIMENSIONI – DIMENSIONS

/ L 54 P 102 H 94 cm – W 54 D 102 H 94 cm

/ COLORI DI SERIE TELAIO – FRAME COLORS

/ Bianco - Nero - Grigio metallizzato
– White - Black - Metallic Gray

/ COLORI DI SERIE POLTRONA – CHAIR COLORS

/ Vedere campionario skai – See skai samples



exagon lux 926

/ DESCRIZIONE – DESCRIPTION

/ Lavaggio con lavandino basculante in porcellana bianca o nera, dotato di miscelatore e doccia. La struttura portante è in metallo zincato e verniciato, la base è in poliuretano e il piano sottolavello è in materiale plastico.

Exagon Lux viene fornito di serie con la poltrona Valeria 730. È disponibile la versione a 1 - 2 - 3 posti, completa di divisorio portaoggetti.

– Wash unit with tilting white or black porcelain basin, equipped with mixing valve and shower head. The frame is made of enamelled galvanized metal, the base is in polyurethane and the shelf under the basin is made of plastic.

The Valeria 730 chair is supplied with Exagon Lux as standard equipment.

Available in 1 - 2 - 3 seat models, complete with divider/storage area.

/ DIMENSIONI – DIMENSIONS

/ L 58 P 112 H 97 cm – W 58 D 112 H 97 cm

/ COLORI DI SERIE TELAIO – FRAME COLORS

/ Bianco - Nero - Grigio metallizzato
– White - Black - Metallic Gray

/ COLORI DI SERIE POLTRONA – CHAIR COLORS

/ Vedere campionario skai – See skai samples



exagon 925

/ DESCRIZIONE — DESCRIPTION

/ Lavaggio con lavandino basculante in plastica nera, dotato di miscelatore e doccia. La struttura portante è in metallo zincato e verniciato e il piano sottolavello è in materiale plastico.

Exagon viene fornito di serie con la poltrona Betti 705.

È disponibile la versione a 1 - 2 - 3 posti, completa di divisorio portaoggetti.

— Wash unit with tilting white or black porcelain basin, equipped with a mixing valve and shower head. The frame is made of enamelled galvanized metal and the shelf under the basin is in plastic.

The Betti 705 chair is supplied with Exagon as standard equipment.

Available in 1 - 2 - 3 seat models, complete with divider/storage area.

/ DIMENSIONI — DIMENSIONS

/ L 55 P 105 H 92 cm — W 55 D 105 H 92 cm

/ COLORI DI SERIE TELAIO — FRAME COLORS

/ Bianco - Nero - Grigio metallizzato
— White - Black - Metallic Gray

/ COLORI DI SERIE POLTRONA — CHAIR COLORS

/ Vedere campionario skai — See skai samples



927LP

cometa 927

/ DESCRIZIONE — DESCRIPTION

/ Lavatesta solo colonna con lavandino mod. 06 930 basculante in ceramica bianca o nera, completo di miscelatore e doccia. La struttura è in metallo verniciato e il piano sottolavello è in materiale plastico. È disponibile la versione a 1 - 2 - 3 posti, completa di divisorio portaoggetti.

Cometa 927LP è completo di lavandino profondo mod. 06 929.

— Wash unit with tilting white or black porcelain basin mod. 06 930, equipped with a mixing valve and shower head. The frame is made of enamelled galvanized metal and the shelf under the basin is in plastic.

Available in 1 - 2 - 3 seat models, complete with divider/storage area.

Cometa 927LP comes complete with deep ceramic basin mod. 06 929.

/ DIMENSIONI Mod. 927 — DIMENSIONS Mod. 927

/ L 47 P 60 H 92 cm — W 47 D 60 H 92 cm

/ DIMENSIONI Mod. 927LP — DIMENSIONS Mod. 927LP

/ L 52 P 60 H 97 cm — W 52 D 60 H 97 cm

/ COLORI DI SERIE TELAIO — FRAME COLORS

/ Bianco - Nero - Grigio metallizzato
— White - Black - Metallic Gray



joker 260

/ DESCRIZIONE – DESCRIPTION

/ Lavatesta basculante e regolabile in altezza, realizzato in materiale plastico. È dotato di miscelatore, doccetta e scarico. Viene fornito completo di tubo di scarico e asta regolabile in altezza.

La base, in PVC nero, è assemblabile. Ø 58 cm.

– Tilting hair wash basin in plastic with adjustable height. Equipped with a mixing valve, shower and drain. Comes complete with hose and adjustable shaft. The base, in black PVC, can be disassembled. Ø 58 cm.

/ DIMENSIONI – DIMENSIONS

/ L 49 P 60 H 88-116 cm – W 49 D 60 H 88-116 cm

/ COLORE – COLOR

/ Nero
– Black



jolly 250

/ DESCRIZIONE – DESCRIPTION

/ Lavatesta in plastica, snodato e regolabile in altezza. La base, in materiale plastico nero, è assemblabile. Ø 58 cm. È anche disponibile la versione con lavatesta fisso, non snodato.

– Articulated hair wash basin in plastic with adjustable height. The base, in black PVC, can be disassembled. Ø 58 cm. Also available in a version with a fixed, non-articulated basin.

/ DIMENSIONI – DIMENSIONS

/ L 46 P 50 H 80-108 cm – W 46 D 50 H 80-108 cm

/ COLORE – COLOR

/ Nero
– Black



lavatesta 254

/ DESCRIZIONE — DESCRIPTION

/ Lavatesta a scivolo con snodo, completo di attacco per poltrona da barbiere per uomo.
È realizzato in materiale plastico.

— Articulated hair wash slide basin in plastic, complete with barber chair connection.
Wash basin in plastic.

/ DIMENSIONI — DIMENSIONS

/ L 36 P 51 H 13 cm — W 36 D 51 H 13 cm

/ COLORE — COLOR

/ Nero
— Black



serbatoio 06 254

/ DESCRIZIONE — DESCRIPTION

/ Serbatoio per lavatesta a piede mod. 250
— Tank for model 250 free-standing hair wash basin.

/ DIMENSIONI — DIMENSIONS

Ø 22 H 47 cm

/ COLORE — COLOR

/ Nero
— Black



06950

/ DESCRIZIONE — DESCRIPTION

/ Salvacollo per lavandino in ceramica.
— Neck protection for washing group.





—
pol-
trone
/
chairs
—





chloe 748

/ DESCRIZIONE — DESCRIPTION

/ Poltrona girevole arricchita da un cuscino soft in microfibra. Completa di base a pianta quadra in acciaio inox e pompa idraulica. Scocca in legno imbottita e rivestita in tessuto skai. Cuciture a vista. Disponibile anche in altre versioni.

— Swivelling chair embellished with microfibre cushion. It comes complete with a square stainless steel base and a hydraulic pump. The wooden frame is padded with polyurethane foam skai upholstered. Available in different combinations.



/ DIMENSIONI — DIMENSIONS

/ Larghezza 60 cm — Width 60 cm
/ Profondità 60 cm — Depth 60 cm
/ Altezza 50-62 cm — Height 50-62 cm

/ COLORI CUSCINO — CUSHION COLORS

/ Grigio - Beige — Gray - Beige

/ COLORI — COLORS

/ Vedere campionario skai — See skai samples





olivia 746

/ DESCRIZIONE — DESCRIPTION

/ Poltrona girevole caratterizzata da angoli smussati e forme avvolgenti.
È completa di pompa idraulica e base rotonda in acciaio inox. Presenta una struttura in legno e un'imbottitura in poliuretano espanso rivestita in skai.
Disponibile anche in altre versioni.

— Swivelling chair with rounded corners and a cozy shape.
It comes complete with an hydraulic pump and a round stainless steel base. The wooden frame is padded with polyurethane foam skai upholstered.
Available in different combinations.



/ DIMENSIONI — DIMENSIONS

/ Larghezza 66 cm — Width 66 cm
/ Profondità 51 cm — Depth 51 cm
/ Altezza 40-52 cm — Height 40-52 cm

/ COLORI — COLORS

/ Vedere campionario skai — See skai samples



ginger 744

↔67 ↕63 ↕50-62 cm

/ DESCRIZIONE — DESCRIPTION

/ Poltrone girevoli caratterizzate da angoli smussati e forme avvolgenti. Presentano una struttura in acciaio e un'imbottitura in poliuretano espanso rivestita in skai. Disponibili anche in altre versioni.

— Swivelling chair with rounded corners and a cozy design. Equipped with a stainless frame with polyurethane foam padding skai upholstered. Available in different combinations.

/ COLORI — COLORS

/ Vedere campionario skai — See skai samples



masina 745

↔60 ↕56 ↕50-62 cm



burba 735

↔78 ↕63 ↕50-62 cm



miss 733

/ DESCRIZIONE — DESCRIPTION

/ Poltrona girevole caratterizzate da linee avvolgenti, completa di pompa idraulica e base quadrata in acciaio inox. Presenta una struttura in legno e un'imbottitura in poliuretano espanso rivestita in skai. Disponibile anche in altre versioni.

— Swivelling chair with a cozy design, complete with a square stainless steel base and a hydraulic pump. Equipped with a wooden frame with polyurethane foam padding skai upholstered. Available in different combinations.

/ DIMENSIONI — DIMENSIONS

/ Larghezza 72 cm — Width 72 cm
/ Profondità 65 cm — Depth 65 cm
/ Altezza 50-62 cm — Height 50-62 cm

/ COLORI — COLORS

/ Vedere campionario skai — See skai samples



cubo 725

/ DESCRIZIONE — DESCRIPTION

/ Poltrona girevole caratterizzata da angoli smussati e forme avvolgenti. È completa di pompa idraulica e base quadrata in acciaio inox. Presenta una struttura in legno e un'imbottitura in poliuretano espanso rivestita in skai. Ha il vantaggio di essere facile e comoda da pulire, grazie alla presenza di fessure laterali. Disponibile anche in altre versioni.

— Swivelling chair with rounded corners and a cozy design. Supplied with a square stainless steel base and a hydraulic pump. Equipped with a wooden frame with polyurethane foam padding skai upholstered. Easy and convenient to clean, thanks to the gaps around the sides. Available in different combinations.

/ DIMENSIONI — DIMENSIONS

/ Larghezza 66 cm — Width 66 cm
/ Profondità 62 cm — Depth 62 cm
/ Altezza 46-58 cm — Height 46-58 cm

/ COLORI — COLORS

/ Vedere campionario skai — See skai samples



cocoon 771

/ DESCRIZIONE — DESCRIPTION

/ Poltrona girevole impreziosita da lavorazione capitonné e braccioli cromati. Struttura in legno imbottita e rivestita in tessuto skai. È completa di pompa idraulica e base tonda cromata. Disponibile la versione con poggiatesta integrato.

Disponibile anche in altre versioni.

— Swivelling chair embellished with manufacturing in capitonné and chromed armrests. Equipped with a wooden frame with polyurethane foam padding skai. Equipped with hydraulic pump and round stainless steel base. Also available with integrated footrest. Available in different combinations.

/ DIMENSIONI — DIMENSIONS

/ Larghezza 62 cm — Width 62 cm
/ Profondità 60 cm — Depth 60 cm
/ Altezza 50-62 cm — Height 50-62 cm

/ COLORI — COLORS

/ Vedere campionario skai — See skai samples



daisy 747

/ DESCRIZIONE — DESCRIPTION

/ Poltrona girevole caratterizzata da una seduta particolarmente comoda. Presenta una struttura in legno, un'imbottitura in poliuretano espanso rivestita in skai e braccioli cromati. È completa di pompa a gas e base cromata a cinque razze.

Disponibile anche in altre versioni.

— Swivel chair with an exceptionally comfortable seat. Equipped with a wooden frame, polyurethane foam padding skai upholstered and chromed armrests. Equipped with gas pump and five-spoke chromed steel base. Available in different combinations.

/ DIMENSIONI — DIMENSIONS

/ Larghezza 62 cm — Width 62 cm
/ Profondità 70 cm — Depth 70 cm
/ Altezza 42-54 cm — Height 42-54 cm

/ COLORI — COLORS

/ Vedere campionario skai — See skai samples



lulu 704

/ DESCRIZIONE — DESCRIPTION

/ Poltrona girevole realizzata in polipropilene. La comoda seduta è resa ancora più confortevole dal cuscino imbottito rivestito in skai colorato, adatto per conferire un tocco di vivacità e un carattere ancor più deciso e personale ai saloni di bellezza. Completa di base cromata a cinque razze. Disponibile anche in altre versioni.

— Swivelling chair exclusively made of polypropylene. The seat becomes more attractive thanks to an upholstered cushion covered by cool skai. This version gives brightness and character to the beauty salon interiors. Equipped with five-spoke chromed steel base. Available in different combinations.



/ DIMENSIONI — DIMENSIONS

/ Larghezza 60 cm — Width 60 cm
/ Profondità 43 cm — Depth 43 cm
/ Altezza 46-58 cm — Height 46-58 cm

/ COLORI DI SERIE TELAIO — FRAME COLORS

/ Rosa - Verde — Pink - Green

/ COLORI — COLORS

/ Vedere campionario skai — See skai samples



aura 736

/ DESCRIZIONE — DESCRIPTION

/ Poltrona girevole realizzata completamente in plexiglas. Il design e il materiale che la compone le conferiscono un aspetto pratico e leggero. Completa di base a tonda in acciaio inox e pompa idraulica. Disponibile anche in altre versioni.

— Swivelling chair exclusively made of Plexiglas. The design and material it is made of give it a light, practical appearance. Equipped with hydraulic pump and round stainless steel base. Available in different combinations.



kuadra 737

/ DESCRIZIONE — DESCRIPTION

/ Poltrona girevole dotata di schienale in plexiglas trasparente, di braccioli cromati e di imbottitura in poliuretano espanso rivestito in skai. Completa di pompa idraulica e base quadrata in acciaio inox. Disponibile anche in altre versioni.

— Swivelling chair with clear Plexiglas backrest, chromed armrests, and skai upholstery with polyurethane foam padding. It comes complete with a square stainless steel base and a hydraulic pump. Available in different combinations.

/ DIMENSIONI — DIMENSIONS

/ Larghezza 51 cm — Width 51 cm
 / Profondità 47 cm — Depth 47 cm
 / Altezza 50-62 cm — Height 50-62 cm

/ COLORI — COLORS

/ Vedere campionario skai — See skai samples



miki 431 ↔48 ↕48 ↕60-85 cm

/ DESCRIZIONE — DESCRIPTION

/ Sgabello su ruote completo di schienale regolabile e pompa a gas. L'imbottitura è in poliuretano espanso rivestito in skai. Completo di base cromata con cinque razze.

— Stool on wheels, complete with backrest with gas pump. Features padded skai upholstery and five-spoke base in polished aluminum.

/ COLORI — COLORS

/ Vedere campionario skai — See skai samples



miki II 432 ↔57 ↕57 ↕60-85 cm

/ DESCRIZIONE — DESCRIPTION

/ Sgabello su ruote completo di pompa a gas e base in nylon nero. L'imbottitura è in poliuretano espanso rivestito in skai. È disponibile la versione con schienale.

— Stool on wheels, complete with gas pump and black nylon base. Features padded skai upholstery. Also available with backrest.

/ COLORI — COLORS

/ Vedere campionario skai — See skai samples



drop 439 ↔48 ↕48 ↕62-87 cm

/ DESCRIZIONE — DESCRIPTION

/ Sgabello ergonomico in plexiglas trasparente completo di poggiatesta, pompa a gas cromata e base a cinque razze.

— Ergonomic stool in transparent Plexiglas, complete with footrest, gas pump and five-spoke base.

/ COLORI — COLORS

/ Trasparente neutro — neutral Transparent



wolly 754

↔58 ↗57 ↕50-62 cm



valentina 753

↔56 ↗56 ↕50-62 cm



funny 755

↔60 ↗60 ↕46-58 cm



diana 739

↔55 ↗51 ↕50-62 cm



valeria 730

↔56 ↗60 ↕50-62 cm

/ DESCRIZIONE — DESCRIPTION

/ Poltrone girevoli caratterizzate da una seduta particolarmente comoda. Presentano una struttura in legno, un'imbottitura in poliuretano espanso rivestito in skai e braccioli cromati. Sono complete di base cromata a cinque razze. Disponibile anche in altre versioni.

— Swivel chair with an exceptionally comfortable seat. Equipped with a wooden frame, polyurethane foam padding skai upholstered and chromed armrests. Equipped with five-spoke chromed steel base. Available in different combinations.

/ COLORI — COLORS

/ Vedere campionario skai — See skai samples



dulce 717

↔56 ↻60 ↕46-58 cm



elisa 718

↔61 ↻52 ↕46-58 cm



chicago 749

↔64 ↻54 ↕50-62 cm



alexa 715

↔65 ↻60 ↕46-58 cm



betti 705

↔55 ↻52 ↕46-58 cm

/ DESCRIZIONE — DESCRIPTION

/ Poltrone semplici e pratiche, con struttura in faggio pressato, imbottitura in poliuretano espanso rivestito in skai e braccioli in materiale plastico. Complete di pompa a gas e base a cinque razze in nylon nero. Disponibile anche in altre versioni.

— Simple, practical chairs with pressed beech wooden frame, polyurethane foam padding skai upholstered and plastic armrests. Equipped with gas pump and five-spoke nylon base as standard version. Available in different combinations.

/ COLORI — COLORS

/ Vedere campionario skai — See skai samples





— at-
tense
/ wait-
ing
chairs
—



charlotte 804

/ DESCRIZIONE — DESCRIPTION

/ Poltrona caratterizzato da linee pulite ed essenziali. La seduta è completamente imbottita con uno schiumato poliuretano espanso che la rende morbida ed indeformabile. Il telaio è in tubo d'acciaio cromato.

È disponibile l'attacco per il casco.

Fanno parte della serie Charlotte il divano a 2 e 3 posti.

— Sofa characterized by essential and neat lines. The seat is completely cushioned with expanded polyurethane foam that makes it soft and undeformable. The frame is a chromed steel tube.

It is available the hairdryer join.

The sofas with 2 and 3 places make part of Charlotte series.

/ DIMENSIONI 1 POSTO — DIMENSIONS OF 1-SEAT MODEL

/ Larghezza 68 cm — Width 68 cm
/ Profondità 66 cm — Depth 66 cm
/ Altezza 44 cm — Height 44 cm

/ DIMENSIONI 2 POSTI — DIMENSIONS OF 2-SEAT MODEL

/ Larghezza 128 cm — Width 128 cm
/ Profondità 66 cm — Depth 66 cm
/ Altezza 44 cm — Height 44 cm

/ DIMENSIONI 3 POSTI — DIMENSIONS OF 3-SEAT MODEL

/ Larghezza 170 cm — Width 170 cm
/ Profondità 66 cm — Depth 66 cm
/ Altezza 44 cm — Height 44 cm

/ COLORI — COLORS

/ Vedere campionario skai — See skai samples



simona 8062

/ DESCRIZIONE — DESCRIPTION

/ Divano attesa a due posti caratterizzato da linee pulite e quadrate.

Ha una struttura portante in legno, un'imbottitura in poliuretano espanso e piedi in alluminio lucidato.

Fanno parte della serie Simona anche la poltrona attesa a un posto Simona 806 e il pouf attesa Pouf 807.

É disponibile per divano e poltrona l'attacco per il casco.

— Waiting sofa at two-seat with a clean, squared-off look.

It features a wooden frame, polyurethane foam padding and polished aluminum feet.

The Simona 806 waiting chair and waiting Pouf 807 are also part of the Simona line.

Hairdryer's adaptation is available on both models on request.

/ DIMENSIONI 1 POSTO — DIMENSIONS OF 1-SEAT MODEL

/ Larghezza 60 cm — Width 60 cm

/ Profondità 60 cm — Depth 60 cm

/ Altezza 45 cm — Height 45 cm

/ DIMENSIONI 2 POSTI — DIMENSIONS OF 2-SEAT MODEL

/ Larghezza 120 cm — Width 120 cm

/ Profondità 60 cm — Depth 60 cm

/ Altezza 45 cm — Height 45 cm

/ DIMENSIONI 3 POSTI — DIMENSIONS OF 3-SEAT MODEL

/ Larghezza 150 cm — Width 150 cm

/ Profondità 60 cm — Depth 60 cm

/ Altezza 45 cm — Height 45 cm

/ DIMENSIONI POUF — DIMENSIONS POUF

/ Larghezza 40 cm — Width 40 cm

/ Profondità 40 cm — Depth 40 cm

/ Altezza 45 cm — Height 45 cm

/ COLORI — COLORS

/ Vedere campionario skai — See skai samples



globo 809

/ DESCRIZIONE – DESCRIPTION

/ Poltrona attesa a cui le rifiniture di pregio conferiscono linee eleganti e garantiscono il massimo comfort.

Presenta una struttura portante in legno, un'imbottitura in poliuretano espanso e piedi in alluminio. Fanno parte della serie Globo anche il divano attesa a due e tre posti. È disponibile per entrambi i modelli l'attacco per il casco.

– Waiting chair with high quality trim for an elegant look and maximum comfort.

It features a wooden frame, polyurethane foam padding and aluminum feet. The waiting sofas at two and three-seat are also part of the Globo line.

Hairdryer's adaptation is available on both models on request.

/ DIMENSIONI 1 POSTO – DIMENSIONS OF 1-SEAT MODEL

/ Larghezza 71 cm – Width 71 cm
/ Profondità 70 cm – Depth 70 cm
/ Altezza 43 cm – Height 43 cm

/ DIMENSIONI 2 POSTI – DIMENSIONS OF 2-SEAT MODEL

/ Larghezza 126 cm – Width 126 cm
/ Profondità 70 cm – Depth 70 cm
/ Altezza 43 cm – Height 43 cm

/ DIMENSIONI 3 POSTI – DIMENSIONS OF 3-SEAT MODEL

/ Larghezza 181 cm – Width 181 cm
/ Profondità 70 cm – Depth 70 cm
/ Altezza 43 cm – Height 43 cm

/ COLORI – COLORS

/ Vedere campionario skai – See skai samples



omega 8002

/ DESCRIZIONE — DESCRIPTION

/ Omega 8002 è un divano attesa a due posti, dalle linee classiche. Presenta una struttura portante in legno, un'imbottitura in poliuretano espanso e piedi in legno verniciato. È disponibile anche nella versione a uno e a tre posti. È disponibile per entrambi i modelli l'attacco per il casco.

— Omega 8002 is a waiting sofa at two-seat with classic lines. Features a wooden frame, polyurethane foam padding and enamelled wooden feet. Also available in one and three-seat models. Hairdryer's adaptation is available on both models on request.

/ DIMENSIONI 1 POSTO — DIMENSIONS OF 1-SEAT MODEL

/ Larghezza 70 cm — Width 70 cm
/ Profondità 75 cm — Depth 75 cm
/ Altezza 45 cm — Height 45 cm

/ DIMENSIONI 2 POSTI — DIMENSIONS OF 2-SEAT MODEL

/ Larghezza 119 cm — Width 119 cm
/ Profondità 75 cm — Depth 75 cm
/ Altezza 45 cm — Height 45 cm

/ DIMENSIONI 3 POSTI — DIMENSIONS OF 3-SEAT MODEL

/ Larghezza 176 cm — Width 176 cm
/ Profondità 75 cm — Depth 75 cm
/ Altezza 45 cm — Height 45 cm

/ COLORI — COLORS

/ Vedere campionario skai — See skai samples



allure 810

/ DESCRIZIONE — DESCRIPTION

/ Allure 810 è un pouf attesa a due posti che presenta linee arrotondate e sinuose. La struttura portante è in legno, mentre l'imbottitura è in poliuretano espanso rivestito in skai. I piedi sono in alluminio lucidato.

— Allure 810 is a waiting two-seat pouf with a rounded, supple look.

The wooden frame is padded with polyurethane foam skai upholstered. The feet are in polished aluminum.

/ DIMENSIONI — DIMENSIONS

/ Larghezza 147 cm — Width 147 cm
 / Profondità 57 cm — Depth 57 cm
 / Altezza 46 cm — Height 46 cm

/ COLORI — COLORS

/ Vedere campionario skai — See skai samples



panchetta

/ DESCRIZIONE — DESCRIPTION

/ Panchetta attesa a due posti con struttura portante in metallo verniciato. A richiesta, è disponibile l'attacco per il casco.

Viene proposta in abbinamento con la poltrona Valentina 753. Viene anche offerta nella versione a tre posti.

— Waiting bench at two-seat with enamelled metal frame. Hairdryer's adaptation is available on request.

Recommended for use with the Valentina 753 chair. Also available in a three-seat model.

/ DIMENSIONI — DIMENSIONS

/ Larghezza 125 cm — Width 125 cm
 / Profondità 65 cm — Depth 65 cm
 / Altezza 45 cm — Height 45 cm

/ COLORI — COLORS

/ Vedere campionario skai — See skai samples



ave 740

/ DESCRIZIONE — DESCRIPTION

/ Ave 740 è un divano attesa a due posti che presenta una struttura portante in metallo verniciato e un'imbottitura in poliuretano espanso rivestita in skai.
A richiesta, viene anche dotato di attacco per il casco.
Viene offerto nella versione a uno e a tre posti.

— Ave 740 is a waiting sofa at two-seat with an enamelled metal frame and polyurethane foam padding skai upholstered.
Hairdryer's adaptation is available on request.
Available in one and three-seat models.

/ DIMENSIONI — DIMENSIONS

/ Larghezza 117 cm — Width 117 cm
/ Profondità 65 cm — Depth 65 cm
/ Altezza 45 cm — Height 45 cm

/ COLORI — COLORS

/ Vedere campionario skai — See skai samples



crea 729

/ DESCRIZIONE — DESCRIPTION

/ Crea 729 Poltrona dalla seduta comoda, con struttura portante in metallo verniciato e imbottitura in poliuretano espanso.
A richiesta è disponibile l'attacco per il casco.

— Crea 729 Chair with comfortable seat, frame in enamelled metal and polyurethane foam padding.
Hairdryer's adaptation is available on request.

/ DIMENSIONI — DIMENSIONS

/ Larghezza 60 cm — Width 60 cm
/ Profondità 60 cm — Depth 60 cm
/ Altezza 45 cm — Height 45 cm

/ COLORI — COLORS

/ Vedere campionario skai — See skai samples





duca 799

/ DESCRIZIONE — DESCRIPTION

/ Poltrona tecnica da uomo completa di poggiatesta regolabile e schienale reclinabile con pompa a gas.

È fornita di serie con base a calice in metallo cromato e pompa idraulica con freno.

L'imbottitura è in poliuretano espanso rivestito in skai e i braccioli sono in poliuretano espanso colore nero.

A richiesta sono disponibili i braccioli in legno massello.

— Barber chair, complete with adjustable headrest and reclining backrest with gas pump.

It comes complete with chromed metal base and hydraulic pump with brake as standard equipment.

Chair is upholstered in skai with polyurethane foam padding and the armrests are in black polyurethane foam.

Solid wood armrests are available on request.

/ DIMENSIONI — DIMENSIONS

/ Larghezza 63 cm — Width 63 cm

/ Profondità 96-150 cm — Depth 96-150 cm

/ Altezza 55-69 cm — Height 55-69 cm

/ COLORI — COLORS

/ Vedere campionario skai — See skai samples



lord 795

/ DESCRIZIONE — DESCRIPTION

/ Poltrona tecnica da uomo, completa di poggiatesta regolabile e schienale reclinabile con pompa a gas. È fornita di serie con base rotonda in metallo cromato e pompa idraulica con freno. L'imbottitura è in poliuretano espanso e i braccioli sono in legno massello. A richiesta sono disponibili i braccioli in poliuretano espanso colore nero.

— Barber chair, complete with adjustable headrest and reclining backrest with gas pump. It comes complete with round chromed metal base and hydraulic pump with brake as standard equipment. Chair is padded with polyurethane foam and the armrests are made of solid wood. Armrests in black polyurethane foam are available on request.

/ DIMENSIONI — DIMENSIONS

/ L 73 P 100-142 H 52-66 cm — W 73 D 100-142 H 52-66 cm

/ COLORI — COLORS

/ Vedere campionario skai — See skai samples



robin 780

/ DESCRIZIONE — DESCRIPTION

/ Poltrona da lavoro unisex, adatta per il taglio e per la zona trucco. È completa di poggiatesta regolabile e schienale reclinabile con pompa a gas. Viene fornita di serie con base tonda cromata e pompa idraulica con freno. L'imbottitura è in poliuretano espanso e i braccioli sono in plastica ABS.

— Unisex work chair, suitable for cutting and make-up area. It comes complete with adjustable headrest and reclining backrest with gas pump. A round chromed base and hydraulic pump with brake are standard equipment. Chair is padded with polyurethane foam, and the armrests are in ABS.

/ DIMENSIONI — DIMENSIONS

/ L 59 P 100-125 H 58-72 cm — W 59 D 100-125 H 58-72 cm

/ COLORI — COLORS

/ Vedere campionario skai — See skai samples



miro' 440

↔67 ↕28 ↕23 cm



/ DESCRIZIONE — DESCRIPTION

/ Seggiolino bimbo per poltrona. La struttura è in metallo verniciato nero e l'imbottitura è in poliuretano espanso rivestito in skai. È dotato di fascia copri poltrona.

— Children's seat for chair. The frame is in painted black metal padded with polyurethane foam skai upholstered. It comes equipped with chair cover strip.

baby 444

/ DESCRIZIONE — DESCRIPTION

/ Seggiolino bimbo dalla seduta comoda e larga dotato di cintura di sicurezza. È completo di pompa idraulica con freno e base a calice in metallo cromato.

La struttura interna è in legno multistrato e l'imbottitura è in poliuretano espanso rivestita in skai.

— Large, comfortable children's seat with seat belt. It comes complete with chromed metal base and a hydraulic pump with brake as standard equipment. The internal frame is in plywood. Padded with polyurethane foam ski upholstered.

/ DIMENSIONI — DIMENSIONS

/ L 58 P 58 H 72-88 cm — W 58 D 58 H 72-88 cm

/ COLORI — COLORS

/ Vedere campionario skai — See skai samples

miro' 440/1

↔40 ↕30 ↕12 cm



miro' 440/3

↔40 ↕30 ↕20 cm



/ DESCRIZIONE — DESCRIPTION

/ Cuscino bimbo per poltrona con imbottitura in poliuretano espanso rivestita in skai. Dotato di fascia copri poltrona.

— Children's cushion for chair, with polyurethane foam padding skai upholstered. Equipped with chair cover strip.





car-
relli
/ trol-
ley —



lotus 461

/ DESCRIZIONE — DESCRIPTION

/ Carrello in plastica con struttura portante in metallo. È completo di piano superiore e sei cassetti estraibili realizzati in materiale plastico. Il porta phon è girevole. È dotato di quattro grandi ruote per agevolare gli spostamenti.

— Trolley made of plastic with metal frame. It comes complete with top shelf, six removable plastic drawers and a revolving hairdryer holder. Its four large wheels make movement easy.



/ DIMENSIONI — DIMENSIONS

/ Larghezza 37 cm — Width 37 cm
 / Profondità 34 cm — Depth 34 cm
 / Altezza 98 cm — Height 98 cm

/ COLORI — COLORS

/ Nero — Black



orinoco 423

/ DESCRIZIONE – DESCRIPTION

/ Carrello con struttura portante in legno, completo di piano superiore e cinque cassetti estraibili realizzati in materiale plastico. È dotato di porta phon, porta tazzina e supporto laterale porta cassetti.

– Trolley with wooden frame, complete with top shelf and five removable plastic drawers. Equipped with holder for: cup, hairdryer and side drawer.

/ DIMENSIONI – DIMENSIONS

/ L 36 P 47 H 88 cm – W 36 D 47 H 88 cm

/ COLORI CASSETTI – DRAWERS COLORS

/ Nero - Grigio metallizzato – Black - metallic Gray

/ COLORI E FINITURE LEGNI

– COLORS AND WOOD FINISHES

/ Vedere campionario legni – See wood samples



gamma 438

/ DESCRIZIONE – DESCRIPTION

/ Carrello con struttura portante in legno. È completo di tre cassetti e base in legno con ruote. A richiesta può essere fornito con base piatta quadrata realizzata in acciaio satinato.

– Trolley with wooden frame. It comes complete with three drawers and wooden base on wheels. It can also be supplied with a flat square base in brushed steel.

/ DIMENSIONI – DIMENSIONS

/ L 35 P 38 H 78 cm – W 35 D 38 H 78 cm

/ COLORI E FINITURE LEGNI – COLORS AND WOOD FINISHES

/ Vedere campionario legni – See wood samples



delta 421

/ DESCRIZIONE – DESCRIPTION

/ Carrello con struttura portante in legno e metallo cromato. È completo di tre cassetti e porta phon estraibile.

– Trolley with frame in wood and chromed metal. It comes complete with three drawers and removable hairdryer holder.

/ DIMENSIONI – DIMENSIONS

/ L 38 P 40 H 90 cm – W 38 D 40 H 90 cm

/ COLORI DI SERIE TELAIO – FRAME COLORS

/ Cromato – Chromed

/ COLORI E FINITURE LEGNI – COLORS AND WOOD FINISHES

/ Vedere campionario legni – See wood samples



calipso 414

/ DESCRIZIONE – DESCRIPTION

/ Carrello con struttura portante in legno, completo di piano superiore e cinque cassetti estraibili realizzati in materiale plastico.
È dotato di porta phon, porta tazzina e supporto laterale porta cassetti.

– Trolley with wooden frame, complete with top shelf and five removable plastic drawers.
Equipped with holder for: cup, hairdryer and side drawer.

/ DIMENSIONI – DIMENSIONS

/ L 33 P 38 H 87 cm – W 33 D 38 H 87 cm

/ COLORI CASSETTI – DRAWERS COLORS

/ Bianco - Nero - Grigio metallizzato
– White - Black - metallic Gray

/ COLORI E FINITURE LEGNI
– COLORS AND WOOD FINISHES

/ Vedere campionario legni – See wood samples



bristol 450

/ DESCRIZIONE – DESCRIPTION

/ Carrello con struttura portante in legno curvato. È completo di piano superiore e cinque cassetti estraibili realizzati in materiale plastico.
È dotato di porta phon e porta tazzina.

– Trolley with wooden frame, complete with top shelf and five removable plastic drawers.
Equipped with holder for: cup and hairdryer.

/ DIMENSIONI – DIMENSIONS

/ L 46 P 39 H 92 cm – W 46 D 39 H 92 cm

/ COLORI CASSETTI – DRAWERS COLORS

/ Bianco - Nero - Grigio metallizzato
– White - Black - metallic Gray

/ COLORI E FINITURE LEGNI
– COLORS AND WOOD FINISHES

/ Vedere campionario legni – See wood samples



easy 4201

new emy 420

/ DESCRIZIONE – DESCRIPTION

/ Carrelli porta attrezzi completo di cinque cassetti estraibili realizzati in materiale plastico e pannelli laterali decorativi. Il porta phon è girevole e il piano superiore estraibile è completo di tazza. La struttura portante può essere in metallo cromato o verniciato, disponibile la versione con ruote Ø 9,5 cm. Easy 4201.

– Tool trolleys complete with five removable plastic drawers and decorative side panels. It comes with a revolving hairdryer holder and a removable top shelf complete with cup. The frame is available in metal with a chromed or enamel finish. Equipped with wheels Ø 9,5 cm. Easy 4201.

/ DIMENSIONI – DIMENSIONS

/ L 36 P 47 H 88 cm – W 36 D 47 H 88 cm

/ COLORI CASSETTI – DRAWERS COLORS

/ Nero - Grigio metallizzato – Black - metallic Gray

/ COLORI – COLORS

/ Nero - Grigio metallizzato - Cromato
– Black - metallic Gray - Chromed

gimmi 400

/ DESCRIZIONE – DESCRIPTION

/ Carrello completo di piano superiore e quattro cassetti estraibili realizzati in materiale plastico. È dotato di porta tazza. La struttura portante può essere in metallo cromato o verniciato.

– Trolley complete with top shelf and four removable plastic drawers. Equipped with cup holder. The frame is available in metal with a chromed or enamel finish.

/ DIMENSIONI – DIMENSIONS

/ L 31 P 37 H 87 cm – W 31 D 37 H 87 cm

/ COLORI CASSETTI – DRAWERS COLORS

/ Bianco - Nero - Grigio metallizzato
– White - Black - metallic Gray

/ COLORI – COLORS

/ Nero - Grigio metallizzato - Cromato
– Black - metallic Gray - Chromed



terry 408

/ DESCRIZIONE – DESCRIPTION

/ Carrello interamente realizzato in materiale plastico, completo di porta phon, porta tazza e cinque cassetti estraibili.

Il piano superiore è integrato nella struttura.

– Trolley made entirely of plastic, complete with hairdryer holder, cup holder and five removable drawers. The top shelf is built into the frame.

/ DIMENSIONI – DIMENSIONS

/ L 31 P 38 H 87 cm – W 31 D 38 H 87 cm

/ COLORI – COLORS

/ Bianco - Nero - Grigio
– White - Black - Gray

gimmi II 405

/ DESCRIZIONE – DESCRIPTION

/ Carrelli completi di piano superiore e cinque cassetti estraibili realizzati in materiale plastico. Dotati di porta phon, porta tazza e supporto laterale porta cassetti. I pannelli laterali sono decorativi. La struttura portante può essere in metallo cromato o verniciato.

Disponibile la versione con ruote Ø 9,5 cm. Justin 4051.

– Trolleys complete with top shelf and five removable plastic drawers. Equipped with holder for: cup, hairdryer and side drawer. The side panels are decorative. The frame is available in metal with a chromed or enamel finish. Equipped with wheels Ø 9,5 cm. Justin 4051.

/ DIMENSIONI – DIMENSIONS

/ L 43 P 42 H 92 cm – W 43 D 42 H 92 cm

/ COLORI CASSETTI – DRAWERS COLORS

/ Nero - Grigio metallizzato – Black - metallic Gray

/ COLORI – COLORS

/ Nero - Grigio metallizzato - Cromato
– Black - metallic Gray - Chromed



deivid I 416

↔30 ↻38 ↴75 cm

/ DESCRIZIONE — DESCRIPTION

/ Carrelli manicure completi di cuscino imbottito in poliuretano espanso e tre cassetti estraibili realizzati in materiale plastico. La struttura può essere in metallo cromato o verniciato. Deivid I 416 è dotato di pratico piano di lavoro girevole completo di tazzina.

— Manicure trolleys with three removable plastic drawers and cushion padded with polyurethane foam. Frame is available in chromed or enamelled metal. Deivid I 416 comes complete with a little practical rotating worktop with cup.

/ COLORI DI SERIE TELAIO — FRAME COLORS

/ Bianco - Cromato — White - Chromed

/ COLORI CASSETTI — DRAWERS COLORS

/ Bianco - Nero - Grigio metallizzato
— White - Black - metallic Gray

/ COLORI — COLORS

/ Vedere campionario skai — See skai samples

deivid 415

↔30 ↻38 ↴47 cm

argo 436

/ DESCRIZIONE — DESCRIPTION

/ Carrello con struttura portante in metallo cromato. È completo di cinque cassetti estraibili e vani laterali porta oggetti realizzati in materiale plastico. Il porta phon è girevole. È dotato di anta frontale con chiave.

— Trolley with chromed metal frame. It comes complete with five removable drawers, side storage compartments in plastic and a revolving hairdryer holder. Equipped with a lockable door at the front.

/ DIMENSIONI — DIMENSIONS

/ L 47 P 40 H 93 cm — W 47 D 40 H 93 cm

/ COLORI CASSETTI — DRAWERS COLORS

/ Grigio metallizzato
— Metallic Gray

/ COLORI — COLORS

/ Nero - Grigio metallizzato — Black - metallic Gray





stolek 409 stolek II 4091

/ DESCRIZIONE – DESCRIPTION

/ Carrelli interamente realizzati in ABS, completi di cinque cassetti estraibili. Il piano superiore e il porta phon sono integrati nella struttura.

– Trolleys entirely made of ABS, complete with five removable drawers. The top shelf and hairdryer holder are built into the frame.

/ DIMENSIONI – DIMENSIONS

/ L 33 P 39 H 89 cm – W 33 D 39 H 89 cm

/ COLORI – COLORS

/ Bianco - Nero - Blu - Grigio
– White - Black - Blue - Gray



rolli 402 venus 4021

/ DESCRIZIONE – DESCRIPTION

/ Carrelli interamente realizzati in materiale plastico, completi di dodici cassetti estraibili e piano superiore integrato nella struttura.

Sono completi di tazza per tintura.

– Trolleys made entirely of plastic, complete with twelve removable drawers and top shelf built into the frame. It come complete with dyeing cup.

/ DIMENSIONI – DIMENSIONS

/ L 56 P 38 H 102 cm – W 56 D 38 H 102 cm

/ COLORI – COLORS

/ Nero - Grigio metallizzato
– Black - metallic Gray



magazine 424

/ DESCRIZIONE – DESCRIPTION

/ Porta riviste con struttura in legno e quattro scomparti in plexiglas trasparente. È dotato di quattro ruote ed un pratico manico per agevolare gli spostamenti.

– Magazine rack with wooden frame and four clear Plexiglas compartments. Equipped with four wheels and a convenient handle to facilitate movement.

/ DIMENSIONI – DIMENSIONS

/ Larghezza 36 cm – Width 36 cm
/ Profondità 48 cm – Depth 48 cm
/ Altezza 86 cm – Height 86 cm

/ COLORI – COLORS

/ Vedere campionario skai – See skai samples



candy 453

/ DESCRIZIONE – DESCRIPTION

/ Carrello portariviste a 3 tasche nella cui struttura è alloggiata una maniglia che ne facilita la presa. Per il suo design e il glamour dei colori proposti, si presta a valorizzare ogni tipo di arredamento.

– 3-pocket magazine rack with a frame handle for easy lifting. For their design and glamour of the colours offered, they are well suited to any furnishing scheme.

/ DIMENSIONI – DIMENSIONS

/ L 38 P 30 H 94 cm – W 38 D 30 H 94 cm

/ COLORI TELAIO – FRAME COLORS

/ Cromato – Chromed

/ COLORI PLEXIGLAS – PLEXIGLAS COLORS

/ Arancione - Satinato – Orange - Satin



—
piani
tintura
/ dye
stands
—



picasso 485

/ DESCRIZIONE – DESCRIPTION

/ Carrello tecnico per la preparazione del colore. Fornito di serie con due tazzine e due cassetti, ha la struttura e la base in metallo cromato. Il piano di lavoro in ABS è resistente a tinte e colori. Uno strumento pratico e completo che semplifica il lavoro quotidiano degli hairstylist.

– Dyeing trolley equipped with two cups and two drawers. The frame and the base are in chromed metal. The ABS top shelf is dye resistant. Picasso is a complete and handy tool aiming to simplify the hairstylist's everyday work.

/ DIMENSIONI – DIMENSIONS

/ Top Ø 44 H 98 cm – Top shelf Ø 44 H 98 cm

/ COLORI – COLORS

/ Nero – Black



matisse 404

/ DESCRIZIONE – DESCRIPTION

/ Carrello tecnico per tinture completo di porta tazzine, porta rotoli e due cassetti estraibili. La struttura è in legno e il piano superiore è in plexiglas.

– Dyeing trolley complete with cup holder, roll holder and two removable drawers. The frame is in wood and the top shelf is made of Plexiglas.

/ DIMENSIONI – DIMENSIONS

/ L 38 P 50 H 90 cm – W 38 D 50 H 90 cm

/ COLORI E FINITURE LEGNI

– COLORS AND WOOD FINISHES

/ Vedere il campionario legni – See wood samples

/ COLORI CASSETTI – DRAWERS COLORS

/ Nero - Grigio metallizzato

– Black - metallic Gray



dodo 490

/ DESCRIZIONE — DESCRIPTION

/ Carrello tecnico per tinture dotato di piano superiore quadrato con fori porta pennelli.
La struttura è in metallo cromato.

— Dyeing stand featuring square top shelf with holes for storing brushes.
The frame is in chromed metal.

/ DIMENSIONI — DIMENSIONS

/ L 42 P 42 H 90 cm — W 42 D 42 H 90 cm

/ COLORI — COLORS

/ Nero - Grigio
— Black - Gray



tintura II 403/1

tintura 403

/ DESCRIZIONE — DESCRIPTION

/ Carrello tecnico per tinture con piano superiore completo di tazzina e regolabile in altezza.
La struttura è in metallo cromato e la base è in plastica a tre razze Ø 38 cm.

Tintura II 403/1 è regolabile in altezza.

— Dyeing trolley with adjustable height, featuring top shelf with cup.
The frame is in chromed metal, and the three-spoke base made of plastic Ø 38 cm.
Tintura II 403/1 is a dyeing trolley with adjustable height.

/ DIMENSIONI — DIMENSIONS

/ H 90 cm — H 90 cm

/ COLORI — COLORS

/ Nero - Grigio
— Black - Gray





posti
lavoro
/ styl-
ing
units



SISSI 2048

/ DESCRIZIONE – DESCRIPTION

/ Posto lavoro completo di ripiano in legno e poggiatesta mod. 904 in acciaio inox satinato.

Viene proposto in abbinamento con la poltrona Miss, il carrello Gamma e la reception Galery.

È disponibile la versione con specchio inferiore satinato.

– Styling unit equipped with wooden shelf and footrest mod. 904 in stainless steel.

Recommended for use in combination with Miss chair, Gamma trolley and Galery reception.

Also available with frosted glass mirror in lower section.

/ DIMENSIONI – DIMENSIONS

/ Larghezza 65 cm – Width 65 cm

/ Profondità 24 cm – Depth 24 cm

/ Altezza 200 cm – Height 200 cm

/ COLORI E FINITURE LEGNI

– COLORS AND WOOD FINISHES

/ Vedere campionario legni – See wood samples



ledy 20342041

/ DESCRIZIONE — DESCRIPTION

/ Posto lavoro retroilluminato a Led. È completo di ripiano in legno e poggiapiedi mod. 913 in alluminio lucidato. Viene proposto in abbinamento con Tetris, mobiletto in legno sospeso.

È disponibile la versione senza illuminazione e con specchio inferiore satinato.

— Styling station equipped with Led light system. It comes complete with wooden shelf and footrest mod. 913 in polished aluminum. Recommended in combination with Tetris link unit.

Also available without Led light system and with frosted glass mirror in lower section.

/ DIMENSIONI — DIMENSIONS

/ Larghezza 130 cm — Width 130 cm

/ Profondità 35 cm — Depth 35 cm

/ Altezza 200 cm — Height 200 cm

/ COLORI E FINITURE LEGNI

— COLORS AND WOOD FINISHES

/ Vedere campionario legni — See wood samples



musa 2043

/ DESCRIZIONE — DESCRIPTION

/ Posto lavoro illuminato a Led. Realizzato in fusione di vetro con argentatura.

Viene proposto in abbinamento con la poltrona Daisy 747, rivestita in skai moka 469 e crema 490.

È completo di poggiatesta 904 in acciaio inox satinato.

È disponibile la versione senza illuminazione.

— Styling unit equipped with Led light system. Made in glass fusion with plating.

Recommended for use in combination with Daisy 747 chair, upholstered in dark brown 469 e ivory 490.

It comes complete with footrest 904 in stainless steel.

Also available without Led light system.

/ DIMENSIONI — DIMENSIONS

/ Larghezza 70 cm — Width 70 cm

/ Profondità 5 cm — Depth 5 cm

/ Altezza 200 cm — Height 200 cm



milano 2028

/ DESCRIZIONE — DESCRIPTION

/ Posto lavoro dotato di cornice in legno Nero 190, completa di illuminazione interna e di ripiano in alluminio martellato.

È completo di poggiapiedi mod. 913 in alluminio lucidato. Viene proposto in abbinamento con la poltrona Masina 745, rivestita in skai Marrone 270 con finitura in ciniglia.

— Styling station with wood frame in 190 Black, complete with interior lighting and wrought aluminum shelf.

It comes complete with footrest mod. 913 in polished aluminum.

Recommended for use in combination with Masina745 chair, upholstered in Brown 270 skai with chenille finishing.

/ DIMENSIONI — DIMENSIONS

/ Larghezza 89 cm — Width 89 cm

/ Profondità 36 cm — Depth 36 cm

/ Altezza 200 cm — Height 200 cm

/ COLORI E FINITURE LEGNI

— COLORS AND WOOD FINISHES

/ Vedere campionario legni — See wood samples



butterfly 2026

/ DESCRIZIONE – DESCRIPTION

/ Posto lavoro triplo, caratterizzato da un ripiano in cristallo trasparente temprato.
È completo di tre specchi con base in alluminio e tre poggiatesta modello 913 in alluminio lucidato.
Il telaio è a quattro gambe in alluminio lucidato.

– Three seats styling station with clear tempered glass working top.
It comes complete with three mirrors on aluminum base and three footrests model 913 in polished aluminum.
The frame has four polished aluminum legs.

/ DIMENSIONI – DIMENSIONS

/ Larghezza 120 cm – Width 120 cm
/ Profondità 120 cm – Depth 120 cm
/ Altezza 159 cm – Height 159 cm



spider 2025

/ DESCRIZIONE – DESCRIPTION

/ Postazione a quattro posti lavoro, con ripiano in cristallo trasparente temprato. È completo di quattro specchi, quattro poggiatesta mod. 913 in alluminio lucidato e vani porta oggetti.
Il telaio è a due gambe in alluminio lucidato.

– Four seats styling station with clear tempered glass working top. It comes complete with four mirrors, four footrests model 913 in polished aluminum and storage compartments.
The frame has two polished aluminum legs.

/ DIMENSIONI – DIMENSIONS

/ Larghezza 220 cm – Width 220 cm
/ Profondità 70 cm – Depth 70 cm
/ Altezza 167 cm – Height 167 cm

/ COLORI E FINITURE LEGNI – COLORS AND WOOD FINISHES

/ Vedere campionario legni – See wood samples



peter 2030

/ DESCRIZIONE — DESCRIPTION

/ Posto lavoro dotato di cornice in legno. È completo di ripiano in alluminio martellato. È completo di poggiapiedi mod. 913 in alluminio lucidato.

— Styling station with wooden frame. It comes complete with wrought aluminum shelf. It comes complete with footrest mod. 913 in polished aluminum.

/ DIMENSIONI — DIMENSIONS

/ Larghezza 82 cm — Width 82 cm
/ Profondità 27 cm — Depth 27 cm
/ Altezza 185 cm — Height 185 cm

/ COLORI E FINITURE LEGNI
— COLORS AND WOOD FINISHES

/ Vedere campionario legni — See wood samples



sting 2024

/ DESCRIZIONE — DESCRIPTION

/ Posto lavoro con struttura in legno e ripiano in cristallo trasparente temperato. È completo di poggiapiedi 954 in plexiglas e alluminio.

— Styling station with wooden frame and clear tempered glass shelf. It comes complete with a footrest 954 in plexiglas and aluminum.

/ DIMENSIONI — DIMENSIONS

/ Larghezza 66 cm — Width 66 cm
/ Profondità 27 cm — Depth 27 cm
/ Altezza 200 cm — Height 200 cm

/ COLORI E FINITURE LEGNI
— COLORS AND WOOD FINISHES

/ Vedere campionario legni — See wood samples



jane 2021

/ DESCRIZIONE – DESCRIPTION

/ Posto lavoro con struttura in legno. È completo di ripiano in cristallo trasparente temprato e poggiapiedi 904 in acciaio inox satinato.

– Styling station with wooden frame. It comes complete with a clear tempered glass shelf and footrest 904 in stainless steel.

/ DIMENSIONI – DIMENSIONS

/ Larghezza 75 cm – Width 75 cm
/ Profondità 30 cm – Depth 30 cm
/ Altezza 220 cm – Height 220 cm

/ COLORI E FINITURE LEGNI – COLORS AND WOOD FINISHES

/ Vedere campionario legni – See wood samples



premier 2020

/ DESCRIZIONE – DESCRIPTION

/ Posto lavoro con parte superiore a specchio e parte inferiore in legno. È completo di ripiano in cristallo trasparente temprato. È completo di poggiapiedi 954 in plexiglas e alluminio. È disponibile la versione con ripiano in alluminio martellato.

– Styling station featuring top section with a mirror finish and lower wooden section. It comes complete with a clear tempered glass shelf. It comes complete with a footrest 954 in plexiglas and aluminum. Also available with wrought aluminum shelf.

/ DIMENSIONI – DIMENSIONS

/ Larghezza 75 cm – Width 75 cm
/ Profondità 28 cm – Depth 28 cm
/ Altezza 210 cm – Height 210 cm

/ COLORI E FINITURE LEGNI – COLORS AND WOOD FINISHES

/ Vedere campionario legni – See wood samples



flash 2010

/ DESCRIZIONE — DESCRIPTION

/ Posto lavoro con struttura in legno.
È completo di ripiano in cristallo trasparente temprato.
È completo di poggiapiedi 954 in plexiglas e alluminio.

— Styling station with wooden frame.
It comes complete with clear tempered glass shelf.
It comes complete with a footrest 954 in plexiglas and aluminum.

/ DIMENSIONI — DIMENSIONS

/ Larghezza 80 cm — Width 80 cm
/ Profondità 25 cm — Depth 25 cm
/ Altezza 210 cm — Height 210 cm

/ COLORI E FINITURE LEGNI — COLORS AND WOOD FINISHES

/ Vedere campionario legni — See wood samples

gordon 2032

/ DESCRIZIONE — DESCRIPTION

/ Posto lavoro a parete con struttura in legno e rivestimento in skai. È completo di ripiano in alluminio martellato.
È completo di poggiapiedi 954 in plexiglas e alluminio.

— Styling station with wooden frame and skai upholstery.
It comes complete with wrought aluminum shelf.
It comes complete with a footrest 954 in plexiglas and aluminum.

/ DIMENSIONI — DIMENSIONS

/ Larghezza 80 cm — Width 80 cm
/ Profondità 25 cm — Depth 25 cm
/ Altezza 210 cm — Height 210 cm

/ COLORI — COLORS

/ Vedere campionario skai
— See skai samples



harmony 2027

/ DESCRIZIONE – DESCRIPTION

/ Posto lavoro dotato di cornice in vetro satinato, completa di ripiano in alluminio martellato. Il poggiapiedi 913 è in alluminio lucidato.

– Styling station with frosted glass frame, complete with wrought aluminum shelf. The 913 footrest is in polished aluminum.

/ DIMENSIONI – DIMENSIONS

/ Larghezza 82 cm – Width 82 cm
/ Profondità 27 cm – Depth 27 cm
/ Altezza 185 cm – Height 185 cm



harry 2022

/ DESCRIZIONE – DESCRIPTION

/ Posto lavoro completamente in vetro. La parte superiore è a specchio, mentre quella inferiore presenta linee orizzontali satinato. È completo di ripiano in alluminio martellato.

Il poggiapiedi 913 è in alluminio lucidato.

– Styling station with glass structure. The top section has a mirror finish, while the lower section features horizontal frosted lines. It comes complete with wrought aluminum shelf.

The 913 footrest is in polished aluminum.

/ DIMENSIONI – DIMENSIONS

/ Larghezza 65 cm – Width 65 cm
/ Profondità 29 cm – Depth 29 cm
/ Altezza 210 cm – Height 210 cm



crystal 2005

/ DESCRIZIONE — DESCRIPTION

/ Postazione di lavoro completa di piano di lavoro in cristallo trasparente temprato, con portaphon integrato. Anche il poggiatesta è integrato nella struttura in ferro verniciato. È disponibile anche la versione a due posti lavoro.

— Styling station complete with clear tempered glass shelf and built-in dryer holder. The footrest is also built into the enamelled iron frame. It is also available the double version with 2 working places.

/ DIMENSIONI — DIMENSIONS

/ Larghezza 70 cm — Width 70 cm
/ Profondità 34 cm — Depth 34 cm
/ Altezza 195 cm — Height 195 cm



sally 2033

/ DESCRIZIONE — DESCRIPTION

/ Posto lavoro con parte superiore a specchio e parte inferiore in vetro satinato. È completo di ripiano in alluminio martellato, di sei ripiani porta prodotti, di due prese e di un gancio porta salviette. Inoltre, il mobile inferiore è dotato di anta con chiave. È disponibile anche la versione a due posti lavoro. Il poggiatesta 913 è in alluminio lucidato.

— Styling station featuring top section with a mirror finish and lower section in frosted glass. It comes complete with wrought aluminum top, six storage shelves, two electric outlets and towel hook. Lower cabinet is equipped with a lockable door. It is also available the double version with 2 working places. The 913 footrest is in polished aluminum.

/ DIMENSIONI — DIMENSIONS

/ Larghezza 65 cm — Width 65 cm
/ Profondità 49 cm — Depth 49 cm
/ Altezza 210 cm — Height 210 cm

/ COLORI E FINITURE LEGNI — COLORS AND WOOD FINISHES
/ Vedere campionario legni — See wood samples



california II 2002 california 2001

/ DESCRIZIONE – DESCRIPTION

/ Posto lavoro doppio dotato di ripiano in legno, equipaggiato con due portaphon integrati. È completo di due ripiani porta prodotti e di due prese di corrente a norme internazionali.

Presenta una struttura in ferro verniciato con poggiatesta integrato.

Disponibile la versione a 1 posto lavoro California 2001.

– Styling station with wood shelf and built-in hair dryer holder.

It comes complete with two storage shelves and two electric outlets according to the international standards. It features an enamelled steel structure with built-in footrest.

The version with 2 working stations California 2002 is also available



/ DIMENSIONI POSTAZIONE SINGOLA – DIMENSIONS OF THE SINGLE WORKSTATION

/ L 66 P 43 H 183 cm – W 66 D 43 H 183 cm

/ DIMENSIONI POSTAZIONE DOPPIA – DIMENSIONS OF THE DOUBLE WORKSTATION

/ L 66 P 72 H 183 cm – W 66 D 72 H 183 cm

/ COLORI E FINITURE LEGNI – COLORS AND WOOD FINISHES

/ Vedere campionario legni – See wood samples



sidney 2045

/ DESCRIZIONE — DESCRIPTION

/ Posto lavoro dotato di cornice in legno. Completo di mobiletto Young 2052 con ripiano girevole e poggiapiedi mod. 904 in acciaio inox satinato.

— Styling station with wooden framework. It is proposed in combination with the cabinet Young 2052 with swivelling shelf. It comes complete with footrest 904 in stainless steel.

/ DIMENSIONI — DIMENSIONS

/ Larghezza 140 cm — Width 140 cm
/ Profondità 37 cm — Depth 37 cm
/ Altezza 185 cm — Height 185 cm

/ COLORI E FINITURE LEGNI — COLORS AND WOOD FINISHES

/ Vedere campionario legni — See wood samples



boutique 2044

/ DESCRIZIONE — DESCRIPTION

/ Posto lavoro dotato di cornice in legno. È disponibile la versione con ripiano in alluminio martellato. È completo di poggiapiedi mod. 904 in acciaio inox satinato.

— Styling unit with wooden frame. Also available with wrought aluminum shelf. It comes complete with footrest mod. 904 in stainless steel.

/ DIMENSIONI — DIMENSIONS

/ Larghezza 80 cm — Width 80 cm
/ Profondità 30 cm — Depth 30 cm
/ Altezza 120 cm — Height 120 cm

/ COLORI E FINITURE LEGNI — COLORS AND WOOD FINISHES

/ Argento — Silver



scarlet 2031

/ DESCRIZIONE — DESCRIPTION

/ Posto lavoro dotato di cornice in legno. È completo di ripiano in legno con portaphon estraibile. È completo di poggipiedi 904 in acciaio inox satinato.

— Styling station with wooden frame. It comes complete with wooden shelf and removable hair dryer holder. It comes complete with footrest 904 in stainless steel.

/ DIMENSIONI — DIMENSIONS

/ Larghezza 65 cm — Width 65 cm
/ Profondità 22 cm — Depth 22 cm
/ Altezza 150 cm — Height 150 cm

/ COLORI E FINITURE LEGNI — COLORS AND WOOD FINISHES

/ Vedere campionario legni — See wood samples



massimo 1001

/ DESCRIZIONE — DESCRIPTION

/ Posto lavoro uomo completo di miscelatore e lavandino, a scelta, in acciaio inox o smaltato bianco. È dotato di due mobili laterali con vani e cassetti portaoggetti.

— Barber styling station, complete with mixing valve and basin in stainless steel or white enamel. It comes equipped with two side cabinets with drawers and storage compartments.

/ DIMENSIONI — DIMENSIONS

/ Larghezza 190 cm — Width 190 cm
/ Profondità 55 cm — Depth 55 cm
/ Altezza 200 cm — Height 200 cm

/ COLORI E FINITURE LEGNI — COLORS AND WOOD FINISHES

/ Vedere campionario legni — See wood samples



10021



10022



stetson 1002

/ DESCRIZIONE — DESCRIPTION

/ Posto lavoro uomo completo di miscelatore e lavandino. È dotato di due mobili laterali con vani e cassetti portaoggetti.

Disponibile nelle seguenti tre versioni:

Doppia colonna senza top illuminato mod. 1002

Doppia colonna con top illuminato mod. 10021

Colonna singola mod. 10022

— Styling unit for men complete with tap and basin. It is equipped with two side cabinets with drawers and glove compartments.

It is available in the following three versions:

Double column without lighten top mod. 1002

Double column with lighten top mod. 10021

Single column mod. 10022

/ DIMENSIONI MOD. 1002 — DIMENSIONS MOD. 1002

/ Larghezza 190 cm — Width 190 cm

/ Profondità 59 cm — Depth 59 cm

/ Altezza 194 cm — Height 194 cm

/ COLORI E FINITURE LEGNI

— COLORS AND WOOD FINISHES

/ Vedere campionario legni — See wood samples





—
ban-
chi
cassa
/
re-
cep-
tions
—





orion 2019

/ DESCRIZIONE — DESCRIPTION

/ Banco cassa dotato di frontale in plexiglas illuminato a Led Rgb facilmente personalizzabile.
È completo di cassetto con chiave e vani porta oggetti.

— Reception desk with Plexiglas front panel with Led Rgb lighting easily customizable.
It comes complete with a lockable drawer and storage compartments.

/ DIMENSIONI — DIMENSIONS

/ Larghezza 114 cm — Width 114 cm
/ Profondità 67 cm — Depth 67 cm
/ Altezza 110 cm — Height 110 cm

/ COLORI E FINITURE LEGNI — COLORS AND WOOD FINISHES

/ Vedere campionario legni — See wood samples



express 2011

/ DESCRIZIONE – DESCRIPTION

/ Banco cassa con frontale in legno curvato e ripiano in cristallo satinato.
È completo di cassetto con chiave e i piedini sono in alluminio lucidato.

— Reception desk with curved front panel in wood and frosted glass shelf.
It comes complete with lockable drawer and polished aluminum legs.

/ DIMENSIONI – DIMENSIONS

/ Larghezza 160 cm – Width 160 cm
/ Profondità 61 cm – Depth 61 cm
/ Altezza 100 cm – Height 100 cm

/ COLORI DI SERIE TELAIO – FRAME COLORS

/ Vedere campionario legni – See wood samples



sunset 2017

/ DESCRIZIONE — DESCRIPTION

/ Banco cassa dotato di frontale in legno curvato ed inserto in plexiglas retroilluminato. Il piano è in cristallo satinato e i piedini sono in alluminio lucidato. Completo di cassetto con chiave.

— Reception desk with curved front panel in wood and Plexiglas insert with backlight. The shelf is in frosted glass, and the legs are made of polished aluminum. It comes complete with lockable drawer.

/ DIMENSIONI — DIMENSIONS

/ Larghezza 160 cm — Width 160 cm
/ Profondità 61 cm — Depth 61 cm
/ Altezza 100 cm — Height 100 cm

/ COLORI DI SERIE TELAIO — FRAME COLORS

/ Vedere campionario legni — See wood samples



galery 2039

/ DESCRIZIONE — DESCRIPTION

/ Banco cassa con frontale in legno, completo di cassetto con chiave. Disponibile il pannello frontale in skai capitonné.

— Reception desk with front panel in wood. It comes complete with lockable drawer. Capitoné frontal panel is available.

/ DIMENSIONI — DIMENSIONS

/ Larghezza 90 cm — Width 90 cm
/ Profondità 63 cm — Depth 63 cm
/ Altezza 118 cm — Height 118 cm

/ COLORI E FINITURE LEGNI — COLORS AND WOOD FINISHES

/ Vedere campionario legni — See wood samples

/ COLORI — COLORS

/ Vedere campionario skai — See skai samples



hawk 2014

/ DESCRIZIONE — DESCRIPTION

/ Banco cassa con ripiano in cristallo satinato e piano portaborse in alluminio martellato. È completo di cassetto con chiave. I piedini sono in alluminio lucidato.

— Reception desk with frosted glass top and bag holder shelf in wrought aluminum. It comes complete with lockable drawer. The legs are in polished aluminum.

/ DIMENSIONI — DIMENSIONS

/ Larghezza 120 cm — Width 120 cm
/ Profondità 50 cm — Depth 50 cm
/ Altezza 110 cm — Height 110 cm

/ COLORI DI SERIE TELAIO — FRAME COLORS

/ Vedere campionario legni — See wood samples



thomas 2013

/ DESCRIZIONE — DESCRIPTION

/ Banco cassa con ripiano in cristallo satinato e piano porta-borse in alluminio martellato. È completo di cassetto con chiave. I piedini sono in alluminio lucidato.

— Reception desk with frosted glass top and bag holder shelf in wrought aluminum. It comes complete with lockable drawer. The legs are in polished aluminum.

/ DIMENSIONI — DIMENSIONS

/ Larghezza 120 cm — Width 120 cm
/ Profondità 77 cm — Depth 77 cm
/ Altezza 115 cm — Height 115 cm

/ COLORI DI SERIE TELAIO — FRAME COLORS

/ Vedere campionario legni — See wood samples



plexi 2012

/ DESCRIZIONE — DESCRIPTION

/ Banco cassa dotato di cornice in legno e frontale in plexiglas retroilluminato al neon. È completo di cassetto con chiave. I piedini sono in alluminio.

— Reception desk with wooden frame and Plexiglas front panel with neon backlight. It comes complete with lockable drawer.
The legs are made of aluminum.

/ DIMENSIONI — DIMENSIONS

/ Larghezza 112 cm — Width 112 cm
/ Profondità 65 cm — Depth 65 cm
/ Altezza 105 cm — Height 105 cm

/ COLORI DI SERIE TELAIO — FRAME COLORS

/ Vedere campionario legni — See wood samples

anabell 2018

/ DESCRIZIONE — DESCRIPTION

/ Banco cassa con frontale in legno curvato. È completo di cassetto con chiave. Anabell viene spedito non montato.

— Reception desk with curved front panel in wood. Comes complete with lockable drawer. Anabell is shipped unassembled.

/ DIMENSIONI — DIMENSIONS

/ Larghezza 110 cm — Width 110 cm
/ Profondità 50 cm — Depth 50 cm
/ Altezza 106 cm — Height 106 cm

/ COLORI DI SERIE TELAIO — FRAME COLORS

/ Vedere campionario legni — See wood samples



claw 2016

/ DESCRIZIONE – DESCRIPTION

/ Banco cassa con piccolo ripiano in cristallo satinato, completo di cassetto con chiave.
La gamba del mobile è in alluminio lucidato.

– Reception desk with a small frosted glass shelf. It comes complete with lockable drawer
The leg is in polished aluminum.

/ DIMENSIONI – DIMENSIONS

/ Larghezza 120 cm – Width 120 cm
/ Profondità 50 cm – Depth 50 cm
/ Altezza 110 cm – Height 110 cm

/ COLORI E FINITURE LEGNI – COLORS AND WOOD FINISHES

/ Vedere campionario legni – See wood samples



linx 2015

/ DESCRIZIONE – DESCRIPTION

/ Banco cassa con top in cristallo satinato e piano portaborse in alluminio martellato. È completo di cassetto con chiave. I piedini sono in alluminio lucidato.

– Reception desk with frosted glass top and bag holder shelf in wrought aluminum. It comes complete with lockable drawer.
The legs are in polished aluminum.

/ DIMENSIONI – DIMENSIONS

/ Larghezza 132 cm – Width 132 cm
/ Profondità 65 cm – Depth 65 cm
/ Altezza 99 cm – Height 99 cm

/ COLORI E FINITURE LEGNI – COLORS AND WOOD FINISHES

/ Vedere campionario legni – See wood samples



beverly 2047

/ DESCRIZIONE — DESCRIPTION

/ Banco cassa con frontale in legno e ripiano in cristallo satinato. È completo di cassetto con chiave e i piedini sono in alluminio lucidato. Disponibile il pannello frontale in skai capitonné.

— Reception desk with front panel in wood and frosted glass shelf. It comes complete with lockable drawer. Capitoné frontal panel is available.

/ DIMENSIONI — DIMENSIONS

/ Larghezza 130 cm — Width 130 cm
/ Profondità 50 cm — Depth 50 cm
/ Altezza 100 cm — Height 100 cm

/ COLORI E FINITURE LEGNI — COLORS AND WOOD FINISHES

/ Vedere campionario legni — See wood samples

/ COLORI — COLORS

/ Vedere campionario skai — See skai samples

texas 982

/ DESCRIZIONE — DESCRIPTION

/ Banco cassa completo di cassetto con chiave.
— Reception desk complete with lockable drawer.

/ DIMENSIONI — DIMENSIONS

/ Larghezza 120 cm — Width 120 cm
/ Profondità 45 cm — Depth 45 cm
/ Altezza 90 cm — Height 90 cm

/ COLORI E FINITURE LEGNI — COLORS AND WOOD FINISHES

/ Vedere campionario legni — See wood samples



—
mobili
/
cabi-
net
—





lu-light 2037

/ DESCRIZIONE — DESCRIPTION

/ Espositore da parete completo di illuminazione interna. La struttura è in metallo verniciato. Completo di cinque ripiani in cristallo trasparente regolabili in altezza. Disponibile la versione a pavimento mod. 2038 Floor.

— Back lightened display unit. The frame is available in a metallic grey enamel finish. It comes complete with five clear glass shelves adjustable height. Available the floor display unit mod. 2038 Floor.



/ DIMENSIONI — DIMENSIONS

/ Larghezza 80 cm — Width 80 cm
 / Profondità 30 cm — Depth 30 cm
 / Altezza 210 cm — Height 210 cm

/ COLORI — COLORS

/ Bianco - Nero - Grigio metallizzato
 — White - Black - metallic Gray



tango 2007

/ DESCRIZIONE — DESCRIPTION

/ Espositore con struttura portante in legno e piedini in alluminio lucidato.
È completo di cinque ripiani in cristallo trasparente.

— Display unit with wooden frame and polished aluminum feet.
It comes complete with five clear glass shelves.

/ DIMENSIONI — DIMENSIONS

/ Larghezza 58 cm — Width 58 cm
/ Profondità 25 cm — Depth 25 cm
/ Altezza 204 cm — Height 204 cm

/ COLORI E FINITURE LEGNI
— COLORS AND WOOD FINISHES

/ Vedere campionario legni — See wood samples



creek 2008

/ DESCRIZIONE — DESCRIPTION

/ Espositore a parete con struttura portante in legno.
È completo di cinque ripiani in cristallo trasparente.

— Display unit with wooden frame.
It comes complete with five clear glass shelves.

/ DIMENSIONI — DIMENSIONS

/ Larghezza 90 cm — Width 90 cm
/ Profondità 35 cm — Depth 35 cm
/ Altezza 200 cm — Height 200 cm

/ COLORI E FINITURE LEGNI
— COLORS AND WOOD FINISHES

/ Vedere campionario legni — See wood samples



samba 2009

/ DESCRIZIONE – DESCRIPTION

/ Espositore con struttura portante in legno.
È completo di sei ripiani in cristallo trasparente.

– Display unit with wooden frame.
It comes complete with six clear glass shelves.

/ DIMENSIONI – DIMENSIONS

/ Larghezza 83 cm – Width 83 cm
/ Profondità 55 cm – Depth 55 cm
/ Altezza 200 cm – Height 200 cm

/ COLORI E FINITURE LEGNI – COLORS AND WOOD FINISHES

/ Vedere campionario legni – See wood samples



dakota 2003

/ DESCRIZIONE – DESCRIPTION

/ Espositore con struttura portante in metallo verniciato
grigio metallizzato.
È completo di sei ripiani in legno.

– Display unit with metal frame in a metallic grey enamel
finish.
It comes complete with six wooden shelves.

/ DIMENSIONI – DIMENSIONS

/ Larghezza 96 cm – Width 96 cm
/ Profondità 42 cm – Depth 42 cm
/ Altezza 180 cm – Height 180 cm

/ COLORI E FINITURE LEGNI – COLORS AND WOOD FINISHES

/ Vedere campionario legni – See wood samples



new york 2050

/ DESCRIZIONE — DESCRIPTION

/ Mobile tecnico con struttura portante in legno e top in acciaio inox. È completo di miscelatore, lavandino e vaschetta estraibile in acciaio inox, ideale per la preparazione delle tinture professionali. Sono presenti luci al neon sottopensili per assicurare ottima visibilità al piano. Nella parte inferiore il mobile è dotato di tre capienti cassetti e due contenitori per la raccolta differenziata: uno per i rifiuti generici, l'altro per i tubetti delle tinture. Nella parte superiore sono presenti tre elementi estraibili realizzati in materiale acrilico lavabile, che racchiudono al loro interno quarantadue piccoli vani porta oggetti.

— Utility center with wooden frame and stainless steel top. It comes complete with mixer tap, basin and removable stainless steel tray. Ideal for preparing professional dyes. Fluorescent lights under the wall unit provide the top with good visibility. The lower section of the unit has three spacious drawers as well as two containers for separated waste collection: one for general waste, one for the tubes of dye. The upper section is equipped with three removable units in washable acrylic material which contain forty-two small storage compartments.



/ DIMENSIONI — DIMENSIONS

/ Larghezza 182 cm — Width 182 cm
/ Profondità 60 cm — Depth 60 cm
/ Altezza 198 cm — Height 198 cm

/ COLORI E FINITURE LEGNI — COLORS AND WOOD FINISHES

/ Vedere campionario legni — See wood samples



alabama 2006

/ DESCRIZIONE – DESCRIPTION

/ Mobile ad angolo con struttura in legno, completo di miscelatore e lavandino in acciaio inox. È dotato di un'anta.

– Corner cabinet with wooden frame, complete with mixer tap and stainless steel washbasin. Equipped with one door.

/ DIMENSIONI – DIMENSIONS

/ Larghezza 55 cm – Width 55 cm
/ Profondità 55 cm – Depth 55 cm
/ Altezza 130 cm – Height 130 cm

/ COLORI E FINITURE LEGNI
– COLORS AND WOOD FINISHES

/ Vedere campionario legni – See wood samples



arizona 987

/ DESCRIZIONE – DESCRIPTION

/ Mobile contenitore a quattro ante con struttura in legno, completo di miscelatore e lavandino in acciaio inox. È dotato di quattro ante.

– Storage cabinet with wooden frame, complete with mixer tap and stainless steel washbasin. Equipped with four doors.

/ DIMENSIONI – DIMENSIONS

/ Larghezza 96 cm – Width 96 cm
/ Profondità 35 cm – Depth 35 cm
/ Altezza 205 cm – Height 205 cm

/ COLORI E FINITURE LEGNI
– COLORS AND WOOD FINISHES

/ Vedere campionario legni – See wood samples



nevada 986

/ DESCRIZIONE — DESCRIPTION

/ Mobile contenitore a due ante con struttura in legno. È completo di miscelatore e lavandino in acciaio inox. È dotato di due ante.

— Storage cabinet with wooden frame, complete with mixer tap and stainless steel washbasin. Equipped with two doors.

/ DIMENSIONI — DIMENSIONS

/ Larghezza 90 cm — Width 90 cm
/ Profondità 35 cm — Depth 35 cm
/ Altezza 85 cm — Height 85 cm

/ COLORI E FINITURE LEGNI

— COLORS AND WOOD FINISHES

/ Vedere campionario legni — See wood samples

kit smart water 06 951

/ DESCRIZIONE — DESCRIPTION

/ Kit Smart Water consente di usufruire del servizio di “acqua corrente” anche in ambienti sprovvisti di impianto idrico.

Dotato di rubinetteria, taniche da 15 litri, pompa e pedale per l'erogazione dell'acqua.

— Kit Smart Water allows to use the flowing water also where there is not any water supply plant. Complete with tap, 2 tanks of 15 ltrs each, pump and pedal for the water supply.



america 984

/ DESCRIZIONE – DESCRIPTION

/ Mobile retro lavaggio con struttura portante in legno, completo di due ante scorrevoli e tre ripiani.

– Rear wash unit with wooden frame, complete with two sliding doors and three shelves.

/ DIMENSIONI – DIMENSIONS

/ Larghezza 90 cm – Width 90 cm
/ Profondità 32 cm – Depth 32 cm
/ Altezza 195 cm – Height 195 cm

/ COLORI E FINITURE LEGNI – COLORS AND WOOD FINISHES

/ Vedere campionario legni – See wood samples

alaska 983

/ DESCRIZIONE – DESCRIPTION

/ Mobile retro lavaggio con struttura portante in legno, completo di portabiancheria.

– Rear wash unit with wooden frame, complete with laundry basket.

/ DIMENSIONI – DIMENSIONS

/ Larghezza 90 cm – Width 90 cm
/ Profondità 32 cm – Depth 32 cm
/ Altezza 195 cm – Height 195 cm

/ COLORI E FINITURE LEGNI – COLORS AND WOOD FINISHES

/ Vedere campionario legni – See wood samples



young 2052

/ DESCRIZIONE — DESCRIPTION

/ Mobiletto intermedio sospeso con struttura portante in legno, completo di due cassetti e ripiano girevole.

— Wall-mounted intermediate cabinet with supporting wooden frame, complete with two drawers and swivelling shelf.

/ DIMENSIONI — DIMENSIONS

/ Larghezza 70 cm — Width 70 cm
/ Profondità 35 cm — Depth 35 cm
/ Altezza 68 cm — Height 68 cm

/ COLORI E FINITURE LEGNI — COLORS AND WOOD FINISHES

/ Vedere campionario legni — See wood samples



gamma 438bq

/ DESCRIZIONE — DESCRIPTION

/ Mobiletto intermedio con struttura portante in legno. È completo di tre cassetti e base piatta quadrata realizzata in acciaio satinato.

— Link unit with wooden frame. It comes complete with three drawers and a flat square base in brushed steel.

/ DIMENSIONI — DIMENSIONS

/ Larghezza 45 cm — Width 45 cm
/ Profondità 45 cm — Depth 45 cm
/ Altezza 75 cm — Height 75 cm

/ COLORI E FINITURE LEGNI — COLORS AND WOOD FINISHES

/ Vedere campionario legni — See wood samples



square 2040

/ DESCRIZIONE – DESCRIPTION

/ Mobiletto intermedio sospeso con struttura portante in legno, completo di un cassetto.

– Wall-mounted link unit with wooden frame, complete with one drawer

/ DIMENSIONI – DIMENSIONS

/ Larghezza 40 cm – Width 40 cm
/ Profondità 35 cm – Depth 35 cm
/ Altezza 35 cm – Height 35 cm

/ COLORI E FINITURE LEGNI – COLORS AND WOOD FINISHES

/ Vedere campionario legni – See wood samples



tetris 2041

/ DESCRIZIONE – DESCRIPTION

/ Mobiletto in legno sospeso.

– Wall-mounted link unit in wood.

/ DIMENSIONI – DIMENSIONS

/ Larghezza 40 cm – Width 40 cm
/ Profondità 35 cm – Depth 35 cm
/ Altezza 40 cm – Height 40 cm

/ COLORI E FINITURE LEGNI – COLORS AND WOOD FINISHES

/ Vedere campionario legni – See wood samples



campi 981

/ DESCRIZIONE — DESCRIPTION

/ Mobiletto intermedio con struttura portante in legno, completo di un cassetto e due ripiani.

— Link unit with wooden frame, complete with one drawer and two shelves.

/ DIMENSIONI — DIMENSIONS

/ Larghezza 37 cm — Width 37 cm
/ Profondità 34 cm — Depth 34 cm
/ Altezza 85 cm — Height 85 cm

/ COLORI E FINITURE LEGNI — COLORS AND WOOD FINISHES

/ Vedere campionario legni — See wood samples



ikon 2051

/ DESCRIZIONE — DESCRIPTION

/ Mobiletto intermedio con struttura portante in legno, completo di tre cassetti e piedini in alluminio martellato.

— Link unit with wooden frame, complete with three drawers and legs in polished aluminum.

/ DIMENSIONI — DIMENSIONS

/ Larghezza 40 cm — Width 40 cm
/ Profondità 35 cm — Depth 35 cm
/ Altezza 79 cm — Height 79 cm

/ COLORI E FINITURE LEGNI — COLORS AND WOOD FINISHES

/ Vedere campionario legni — See wood samples



blocco 2035

/ DESCRIZIONE — DESCRIPTION

/ Tavolini per zona attesa con struttura in legno.

— Tables for waiting area, with wooden frame.

/ DIMENSIONI — DIMENSIONS

/ Larghezza 80 cm — Width 80 cm

/ Profondità 40 cm — Depth 40 cm

/ Altezza 40 cm — Height 40 cm

/ COLORI E FINITURE LEGNI — COLORS AND WOOD FINISHES

/ Vedere campionario legni — See wood samples

dama 2036

/ DESCRIZIONE — DESCRIPTION

/ Tavolini per zona attesa con struttura in legno.

— Tables for waiting area, with wooden frame.

/ DIMENSIONI — DIMENSIONS

/ Larghezza 80 cm — Width 80 cm

/ Profondità 40 cm — Depth 40 cm

/ Altezza 40 cm — Height 40 cm

/ COLORI E FINITURE LEGNI — COLORS AND WOOD FINISHES

/ Vedere campionario legni — See wood samples



com-
ple-
menti
/ ac-
ces-
sories



plx 001

plx 005



plx 004

p-pot plx 001

/ DESCRIZIONE – DESCRIPTION

/ Porta phon in plexiglas trasparente.
Il phon non è incluso.

– Blow dryer holder in transparent Plexiglas.
Blow dryer not included.

/ DIMENSIONI – DIMENSIONS

/ H 20 Ø 22 cm – H 20 Ø 22 cm

/ COLORI – COLORS

PLX 001
/ Trasparente – Transparent

PLX 0011
/ Fumè – Smoky

PLX 0012
/ Bisatinato – Double matt

PLX 005
/ Trasparente – Transparent

PLX 004
/ Trasparente – Transparent



c-pot plx 002

/ DESCRIZIONE — DESCRIPTION

/ Porta tazze per tinture in plexiglas trasparente.
I pennelli non sono inclusi.

— Dye cup holder in transparent Plexiglas.
Brushes not included.

/ DIMENSIONI — DIMENSIONS

/ H 15 Ø 22 cm — H 15 Ø 22 cm

/ COLORI — COLORS

PLX 002

/Trasparente — Transparent

PLX 0021

/Fumè — Smoky

PLX 0022

/Bisatinato — Double matt



l-pot plx 003

/ DESCRIZIONE — DESCRIPTION

/ Porta listino in plexiglas trasparente.

— Price list holder in clear Plexiglas.

/ DIMENSIONI — DIMENSIONS

/ L 20 P 11 H 29 cm — W 20 D 11 H 29 cm

/ COLORI — COLORS

/ PLX 0032 Base bisatinata — Double matt base

/ PLX 0033 Base rossa — Red base



911C

/ DESCRIZIONE – DESCRIPTION
/ Portaphon girevole cromato.
– Chromed revolving hairdryer holder.



9121C

/ DESCRIZIONE – DESCRIPTION
/ Portaphon fisso cromato.
– Chromed fixed hairdryer holder.



912C

/ DESCRIZIONE – DESCRIPTION
/ Portaphon fisso cromato.
– Fixed chromed hairdryer holder.



913C

/ DESCRIZIONE – DESCRIPTION
/ Portaphon cromato girevole per carrello.
– Chromed revolving hairdryer holder for trolley.



901C

/ DESCRIZIONE – DESCRIPTION
/ Portaphon girevole cromato.
– Chromed revolving hair dryer holder.



10 9121

/ DESCRIZIONE — DESCRIPTION

/ Specchio da tavolo con base in alluminio.

— Table mirror with aluminum base.



967

/ DESCRIZIONE — DESCRIPTION

/ Specchio circolare Ø 26 cm.

Colori Bianco - Nero - Rosso - Blu - Grigio

— Round mirror Ø 26 cm.

Colors: White - Black - Red - Blue - Gray



968

/ DESCRIZIONE — DESCRIPTION

/ Specchio quadrato con impugnature laterali.

Colori Bianco - Nero

— Square mirror with side handles.

Colors: White - Black



9681

/ DESCRIZIONE — DESCRIPTION

/ Porta specchio.

— Mirror holder.



954

/ DESCRIZIONE – DESCRIPTION

/ Poggiapiedi in plexiglas satinato e alluminio lucidato.
– Matt Plexiglas and polished aluminium footrest.

/ DIMENSIONI – DIMENSIONS

/ L 38 P 15 H 30 cm – W 38 D 15 H 30 cm



904

/ DESCRIZIONE – DESCRIPTION

/ Poggiapiedi a pavimento in acciaio inox satinato.
– Floor footrest in satin-finished stainless steel.

/ DIMENSIONI – DIMENSIONS

/ L 36 P 19 H 18 cm – W 36 D 19 H 18 cm



913

/ DESCRIZIONE – DESCRIPTION

/ Poggiapiedi a pavimento in alluminio lucidato con piastra in metallo verniciato.
– Floor footrest in polished aluminum with enameled metal plate.

/ DIMENSIONI – DIMENSIONS

/ L 40 P 22 H 17 cm – W 40 D 22 H 17 cm



9102C 50

/ DESCRIZIONE – DESCRIPTION

/ Poggiapiedi in metallo cromato.
– Footrest in chromed metal.

/ DIMENSIONI – DIMENSIONS

/ L 50 P 3 H 15 cm – W 50 D 3 H 15 cm

910C



/ DESCRIZIONE — DESCRIPTION

/ Poggiapiedi in metallo cromato.
— Footrest in metal with a chromed finishing.

/ DIMENSIONI — DIMENSIONS

/ L 60 P 3 H 15 cm — W 60 D 3 H 15 cm

9101C



/ DESCRIZIONE — DESCRIPTION

/ Poggiapiedi fissato a pavimento in metallo cromato.
— Floor footrest in metal with a chromed finishing.

/ DIMENSIONI — DIMENSIONS

/ L 60 P 3 H 15 cm — W 60 D 3 H 15 cm

909C



/ DESCRIZIONE — DESCRIPTION

/ Poggiapiedi a pavimento in metallo cromato.
— Floor footrest in metal with a chromed finishing.

/ DIMENSIONI — DIMENSIONS

/ L 40 P 27 H 20 cm — W 40 D 27 H 20 cm

907SC



/ DESCRIZIONE — DESCRIPTION

/ Poggiapiedi in metallo cromato sabbato.
— Footrest in sandblasted chromed metal.

/ DIMENSIONI — DIMENSIONS

/ L 40 P 3 H 17 cm — W 40 D 3 H 17 cm



08 180124

/ DESCRIZIONE – DESCRIPTION

/ Base piatta inox satinata. – Matt stainless steel flat base.

/ DIMENSIONI – DIMENSIONS

Ø 50 cm



08 180123

/ DESCRIZIONE – DESCRIPTION

/ Base a calice cromata. – Chromed calyx base.

/ DIMENSIONI – DIMENSIONS

Ø 48 cm - Ø 55 cm



08 180119

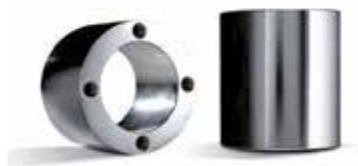
/ DESCRIZIONE – DESCRIPTION

/ Base quadrata inox satinata.
– Square base in satin-finished stainless steel.

/ DIMENSIONI – DIMENSIONS

/ Larghezza 50 cm – Width 50 cm

/ Profondità 50 cm – Depth 50 cm



08 180120

/ DESCRIZIONE – DESCRIPTION

/ Attacco cromato per base piatta.
– Chromed connection for flat base.

/ DIMENSIONI – DIMENSIONS

/ Altezza 78 mm – Height 78 mm



P9

/ DESCRIZIONE – DESCRIPTION

/ Base cromata. – Chromed base.

/ DIMENSIONI – DIMENSIONS

Ø 68 cm



P10

/ DESCRIZIONE — DESCRIPTION
/ Base in alluminio. — Aluminum base.

/ DIMENSIONI — DIMENSIONS
Ø 66 cm



08 180107

/ DESCRIZIONE — DESCRIPTION
/ Base in Nylon nero. — Black nylon base.

/ DIMENSIONI — DIMENSIONS
Ø 62 cm



08 946/3

/ DESCRIZIONE — DESCRIPTION
/ Pompa idraulica speciale, senza carter, con freno.
— Special hydraulic pump with brake, without carter.



08 9461E

/ DESCRIZIONE — DESCRIPTION
/ Pompa idraulica con freno Ø 80 mm. Completa di cono Ø 25 - Ø 28 mm.
— Hydraulic pump with brake, Ø 80 mm. Complete with Ø 25 - Ø 28 mm cone.



08 9461e flat

/ DESCRIZIONE — DESCRIPTION
/ Pompa idraulica piatta con freno Ø 80 mm. Completa di cono Ø 25 - Ø 28 mm.
— Flat hydraulic pump with brake, Ø 80 mm. Complete with Ø 25 - Ø 28 mm cone.



06 160401

/ DESCRIZIONE – DESCRIPTION

/ Lavandino smaltato bianco. Dimensioni Ø 33 cm

– White enameled basin. Dimensions Ø 33 cm



06 160400

/ DESCRIZIONE – DESCRIPTION

/ Lavandino ovale smaltato bianco.

Dimensioni interne 45x33 cm. Dimensioni esterne 53x33 cm.

– White oval enameled basin. Dimensions W 43 cm

Internal dimension 45x33 cm. External dimension 53x33 cm.



06 160500

/ DESCRIZIONE – DESCRIPTION

/ Lavandino acciaio inox. Dimensioni Ø 33 cm

– Stainless steel basin. Dimensions Ø 33 cm



06 160421

/ DESCRIZIONE – DESCRIPTION

/ Lavandino ovale acciaio inox.

Dimensioni interne 45x33 cm. Dimensioni esterne 53x33 cm.

– Oval basin in stainless steel.

Internal dimension 45x33 cm. External dimension 53x33 cm.



06 160504

/ DESCRIZIONE — DESCRIPTION

/ Vaschetta in acciaio inox. Dimensioni l 24 p 30 H 20 cm

— Stainless steel tray. Dimensions W 24 D 30 H 20 cm



06 160506

/ DESCRIZIONE — DESCRIPTION

/ Struttura cilindrica in acciaio inox con finitura lucida. Lavabo integrato Ø 34 cm.

— Cylindrical structure in stainless steel with a polished finish. Built-in Ø 34 cm basin.



06 160507

/ DESCRIZIONE — DESCRIPTION

/ Struttura conica in acciaio inox con finitura lucida. Lavabo integrato Ø 34 cm.

— Conic structure in stainless steel with polished finish. Built-in Ø 34 cm basin



06 934

/ DESCRIZIONE — DESCRIPTION

/ Struttura cubica in acciaio inox con finitura lucida o opaca. Lavabo integrato Ø 24 cm.

— Cubic structure in stainless steel with polished or matt finish. Built-in Ø 24 cm basin

06 9401



/ DESCRIZIONE – DESCRIPTION

/ Kit miscelatore con flessibile, doccetta e salva goccia.

– Mixing valve with flexible hose, shower head and drip.

06 940



/ DESCRIZIONE – DESCRIPTION

/ Kit miscelatore con flessibile e doccetta.

– Mixing valve with flexible hose and shower head.

06 934



/ DESCRIZIONE – DESCRIPTION

/ Kit miscelatore con flessibile e doccetta.

– Mixing valve with flexible hose and shower head.

06 938



/ DESCRIZIONE – DESCRIPTION

/ Miscelatore cromato.

– Chromed mixing valve.



06 939

/ DESCRIZIONE — DESCRIPTION

/ Miscelatore cromato.

— Chromed mixing valve.



06 933

/ DESCRIZIONE — DESCRIPTION

/ Miscelatore con flessibile e doccia.

— Mixing valve with flexible hose and shower head.



clip 940

/ DESCRIZIONE — DESCRIPTION

/ Timer con suoneria. Colore Rosso

— Timer with alarm. Color Red



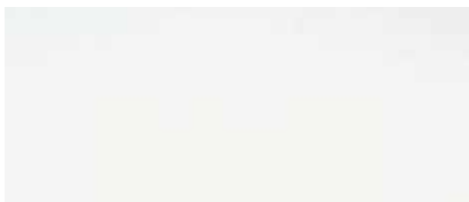
one 941

/ DESCRIZIONE — DESCRIPTION

/ Timer con suoneria. Colori Bianco - Rosso - Nero

— Timer with alarm. Colors White - Red - Black

/colori e finiture legni – colors and wood finishes



W1000 ST30 Bianco laccato - Lacquered white



W980 ST3 Bianco platino - Platinum white



101 Bianco - White



8410 Orfeo



509 Silver



5519 Lime



8414 Pop



1733 Betulla chiara - Snow Birch



1334 Rovere - Oak



381 Faggio - Beech



8534 Rosa



Sakura Black 8510

new



8312 Rigoletto Bronz

new



8312 Rigoletto Silver

new



5504 Kandian

new



5500 Natural Elm



H3304 ST9 Larice - Larch



H1709 Noce - Walnut

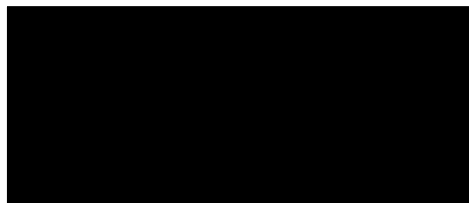


H1555 Wengè

new



7113 Rosso



U999 ST30 Nero laccato - Lacquered black



190 Nero - Black



Graphite Gray 162



344 Ciliegio - Cherry

new



8971 Makasar

/colori e finiture skai – colors and skai finishes



1239 LUXURY



600



488

new



1993 LUXURY

new



1023 LUXURY

new



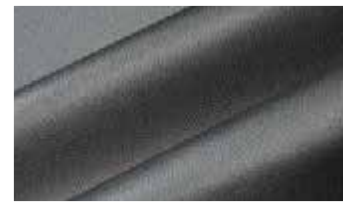
1289



1147 LUXURY



1034



1215



1292



1210



1211



095 LUXURY

new



1994 LUXURY



599



534 LUXURY



1995



1035



270



469



493



1286



430



087



1217



1151 LUXURY



494



495



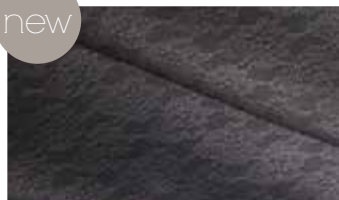
490



432



1997 LUXURY



428 LUXURY



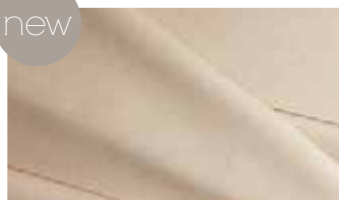
1024 LUXURY



006



1287



1288



491



590 LUXURY



040



1233 LUXURY

Le caratteristiche dei prodotti illustrati in catalogo non sono impegnative. Ci riserviamo di eseguire tutte le variazioni che riterremo opportune, senza peraltro darne avviso.

Product specifications illustrated in the catalogue are not binding. We reserve the right to make any alterations we deem necessary and without notice.

Design: Shoot Up Studio
Foto: B35 Giordano Borghi
Hair: Studio 65 Agency
Print: Grafiche Pioppi

2016-2017



b·m·p[®]

Italian beauty hair design

BMP Srl

Via Venere, 15 - 42019 Scandiano - Reggio Emilia - Italy

www.bmpsrl.it - info@bmpsrl.it +39 0522 85 60 64

